

Octubre, 2008

## **Encuesta Nacional GEA-ISA**

# **Opinión ciudadana sobre la crisis económica y el programa propuesto por el gobierno mexicano**

## **Reporte de resultados**



**GEA**

---

Grupo de Economistas y Asociados



**Investigaciones  
Sociales Aplicadas S.C.**

---

## **Opinión sobre la situación económica mundial y las acciones para enfrentar la crisis en México**



**GEA**

---

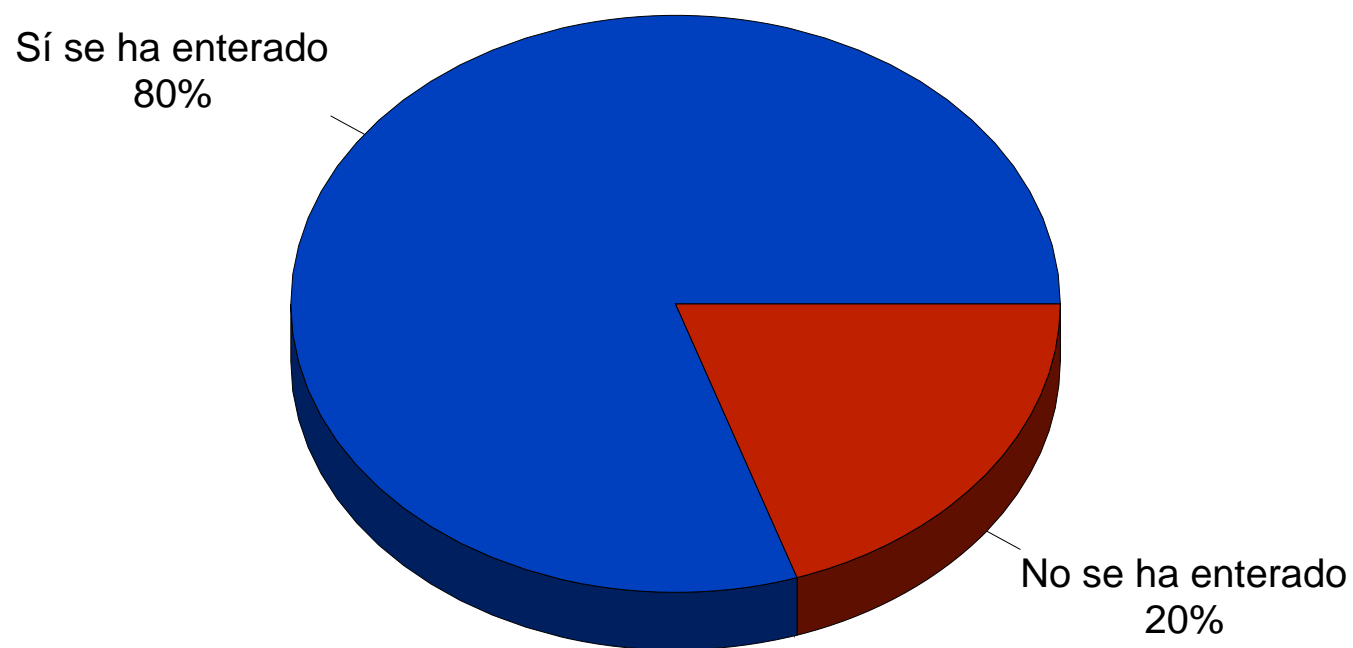
Grupo de Economistas y Asociados



**Investigaciones**  
Sociales Aplicadas S.C.

---

¿Se ha enterado usted o no se ha enterado de los recientes problemas económicos en el mundo?



**GEA**

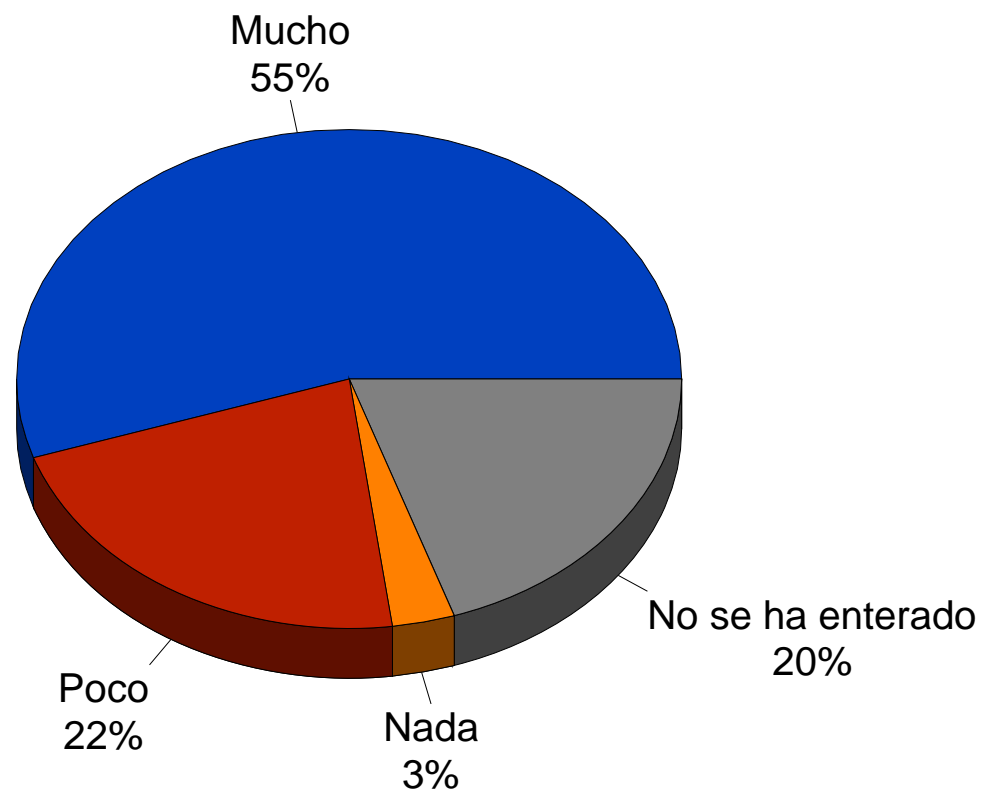
Grupo de Economistas y Asociados



**Investigaciones**  
Sociales Aplicadas S.C.

---

## ¿Qué tanto le han preocupado los actuales problemas económicos en el mundo?



**GEA**

Grupo de Economistas y Asociados

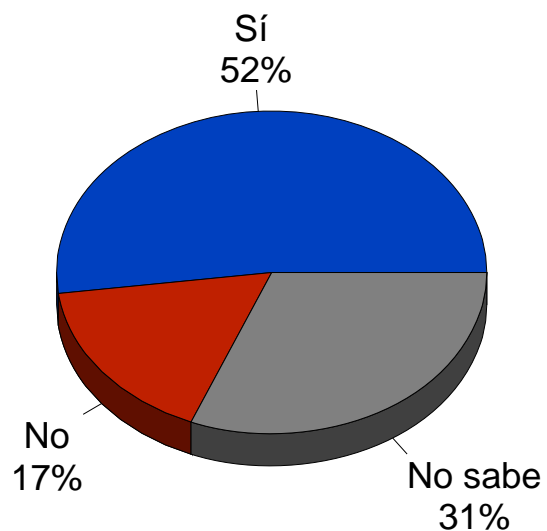


**Investigaciones  
Sociales Aplicadas S.C.**

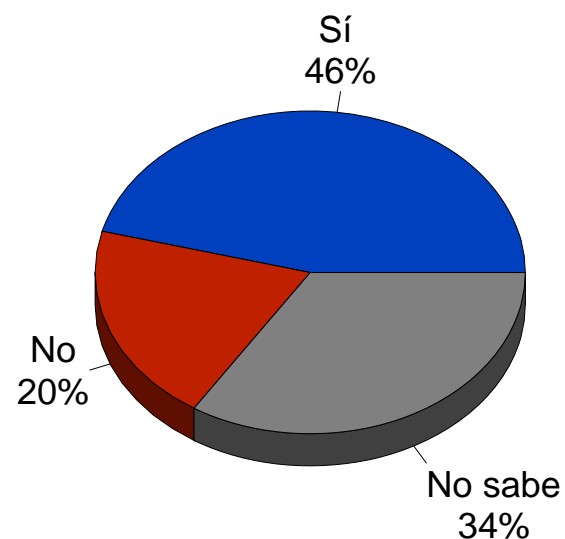
---

*Se dice que hay una recesión cuando durante un determinado tiempo hay un crecimiento negativo de la producción.*

¿Cree usted que habrá o que no habrá una recesión a nivel mundial el año próximo?



¿Y cree usted que habrá o que no habrá una recesión el año próximo en México?



**GEA**

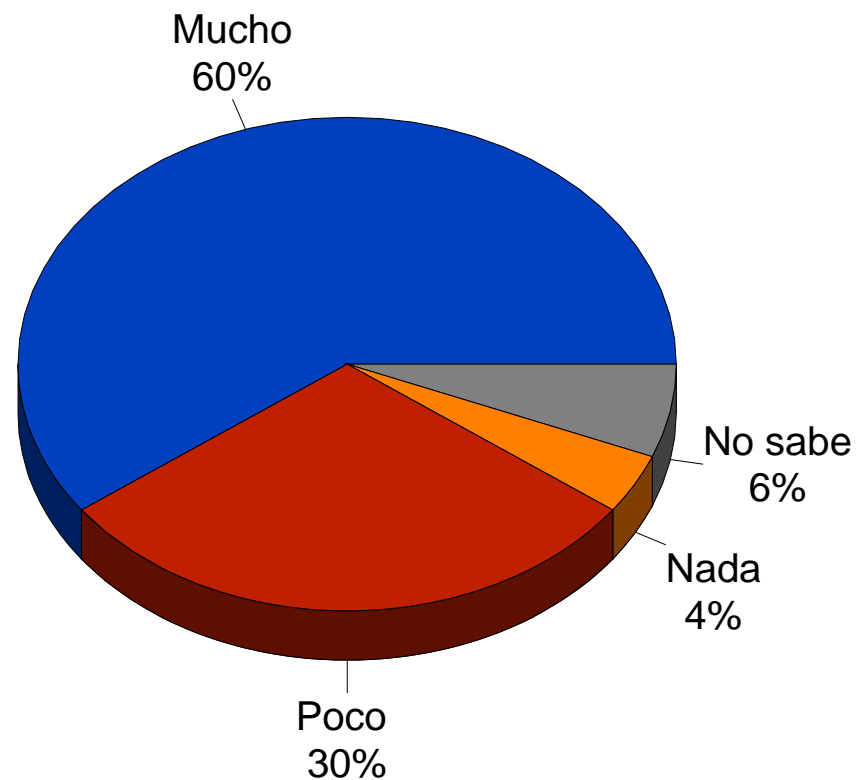
Grupo de Economistas y Asociados



**Investigaciones  
Sociales Aplicadas S.C.**

---

En lo personal, ¿qué tanto cree que afectará esta crisis económica mundial a usted y a su familia?



**GEA**

Grupo de Economistas y Asociados

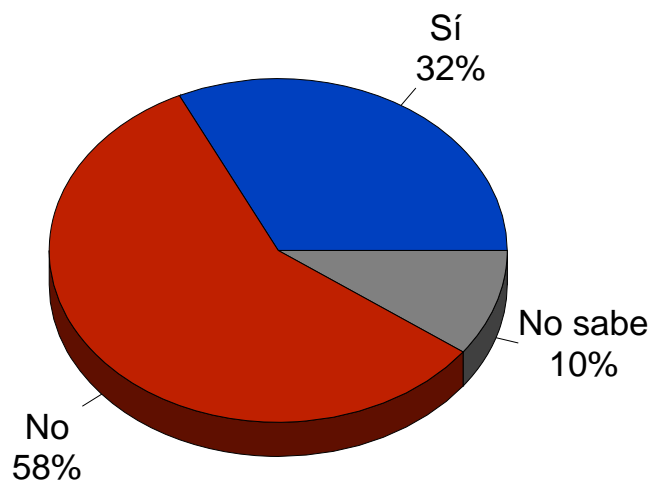


**Investigaciones**  
Sociales Aplicadas S.C.

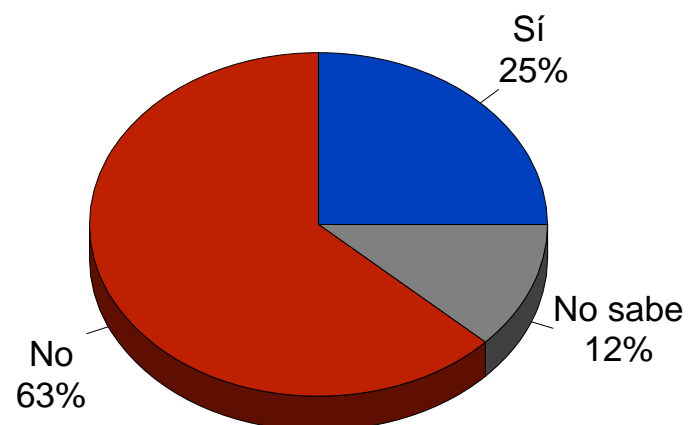
---

Con esta crisis, ¿siente usted está seguro o no está seguro...?

El empleo de quienes viven  
aquí y trabajan



La capacidad de consumo  
de su familia



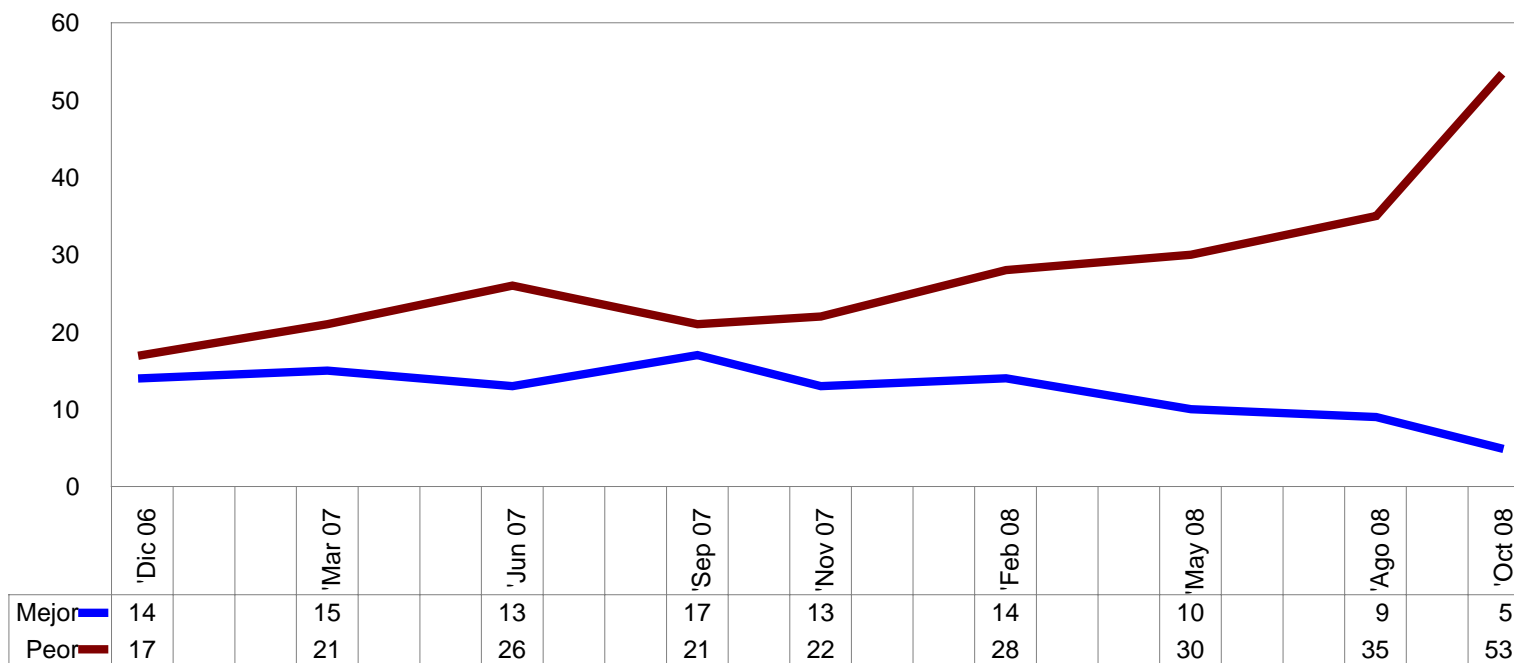
**GEA**

Grupo de Economistas y Asociados



**Investigaciones**  
Sociales Aplicadas S.C.

¿Cómo califica la situación actual del país respecto a la existente el año pasado en lo económico? \*



\* El resto corresponde a casos cuya respuesta fue "igual" o "no sabe"



**GEA**

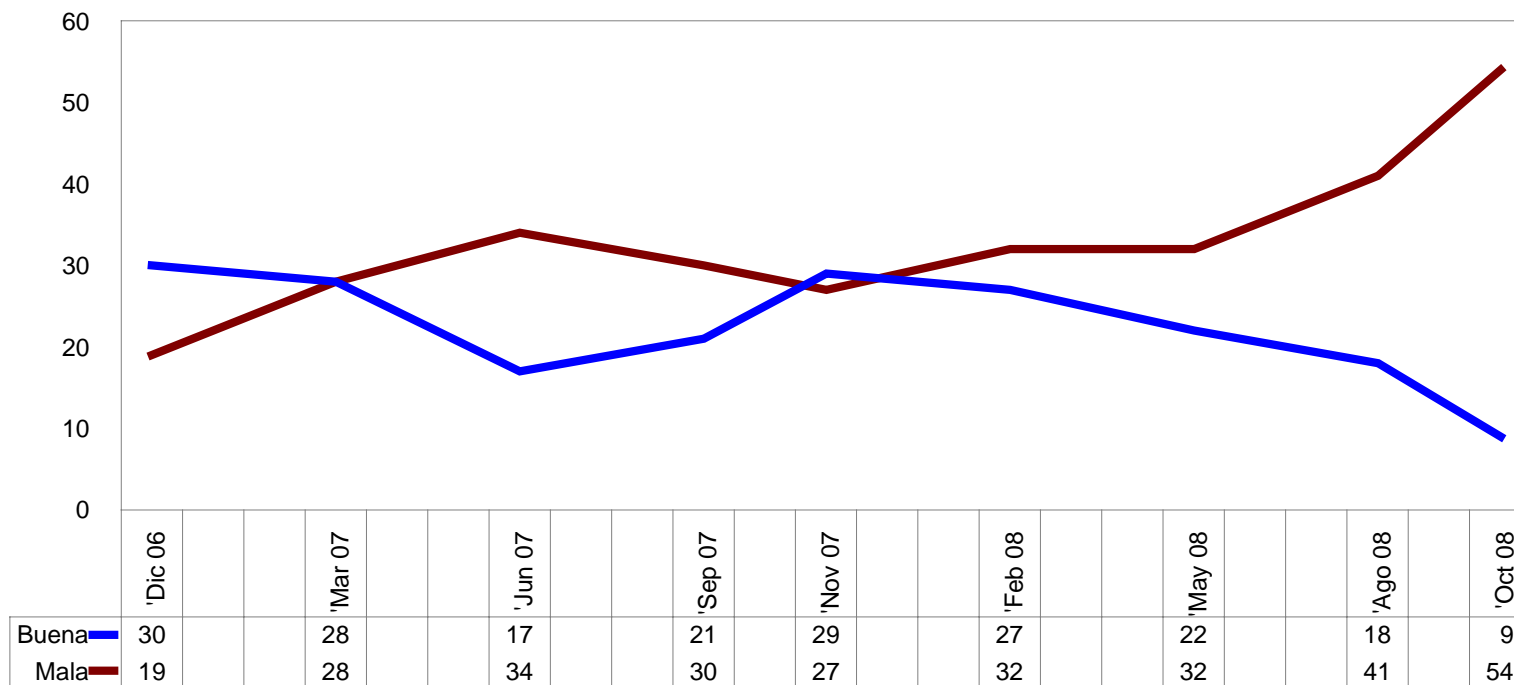
Grupo de Economistas y Asociados



**Investigaciones**  
Sociales Aplicadas S.C.



En general, ¿cómo considera la situación que actualmente vive el país en lo económico? \*



\* El resto corresponde a casos cuya respuesta fue "regular" o "no sabe"



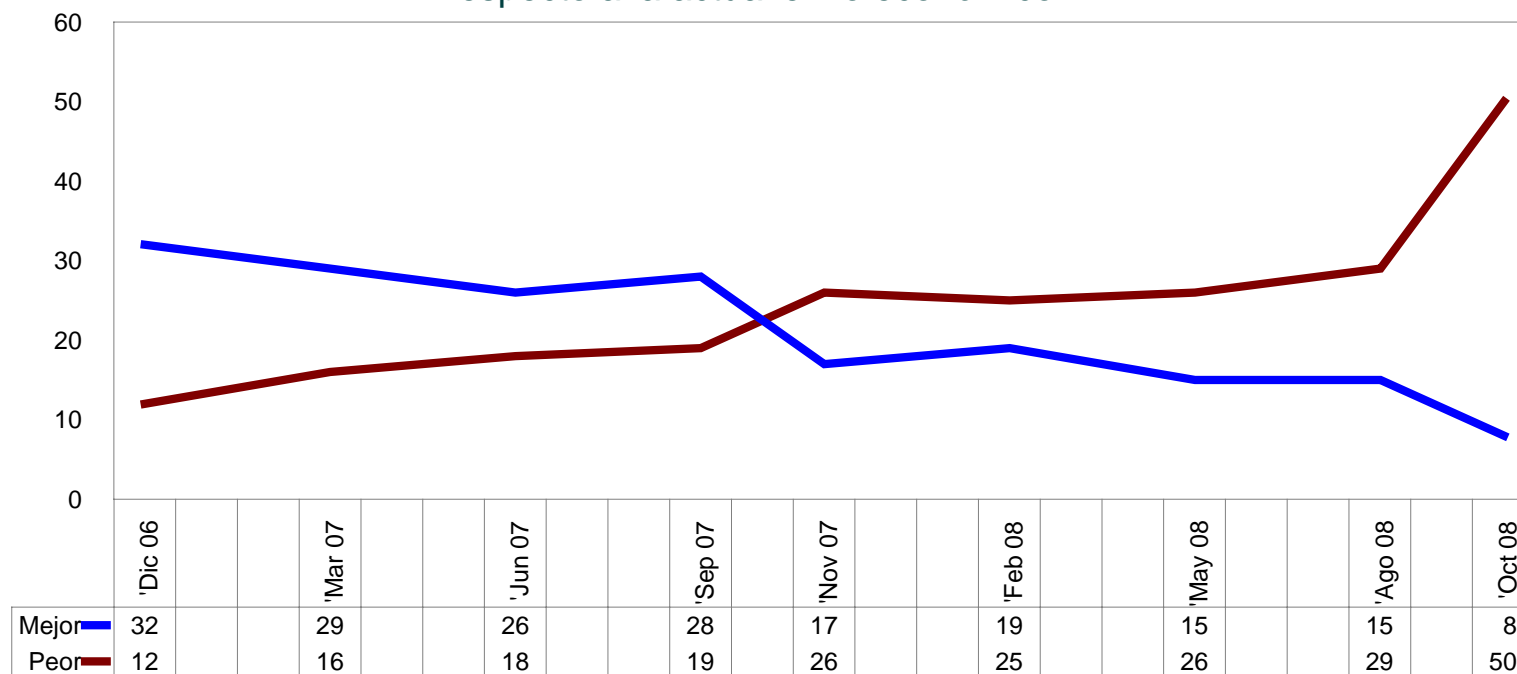
**GEA**

Grupo de Economistas y Asociados



**Investigaciones**  
Sociales Aplicadas S.C.

¿Cómo cree que será la situación del país para el año próximo respecto a la actual en lo económico? \*



\* El resto corresponde a casos cuya respuesta fue "igual" o "no sabe"



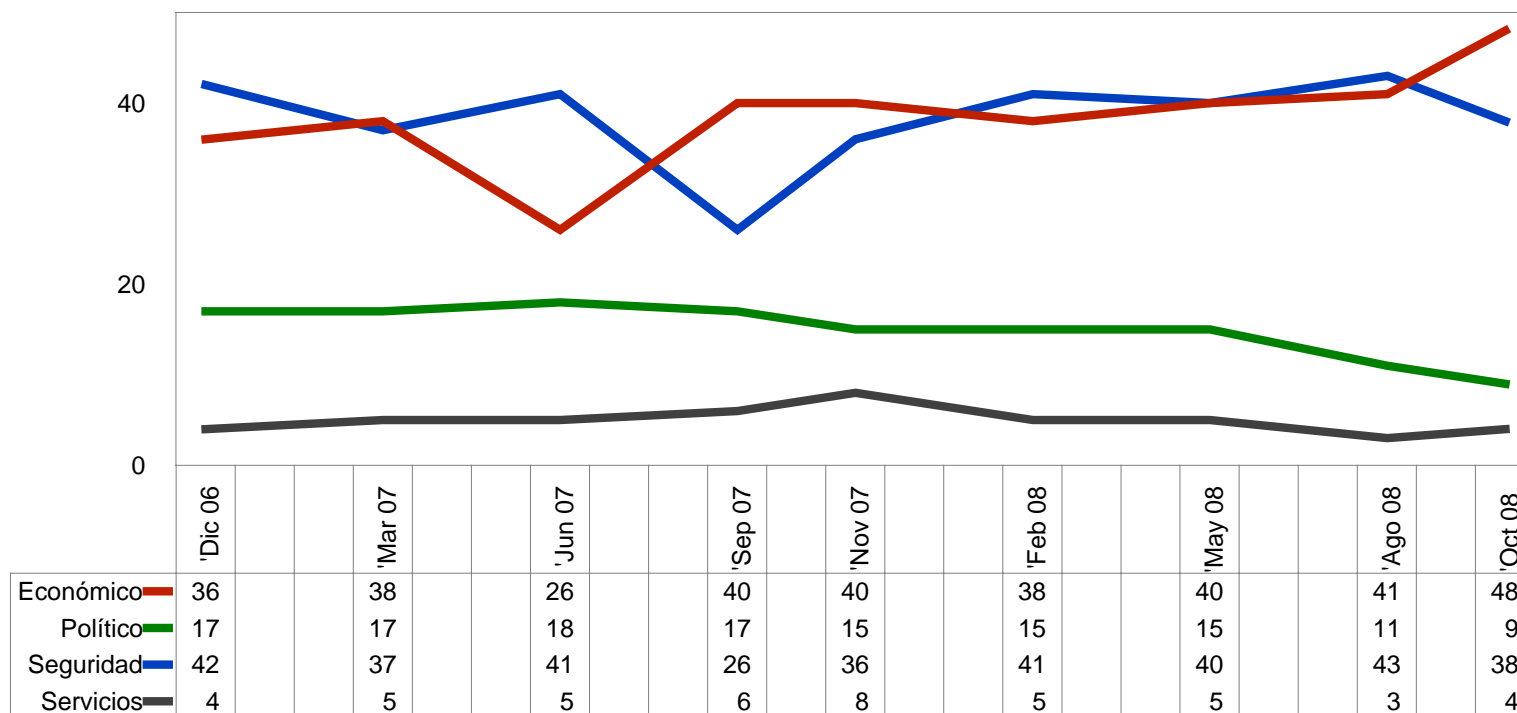
**GEA**

Grupo de Economistas y Asociados



**Investigaciones**  
Sociales Aplicadas S.C.

¿Cuál cree usted que es actualmente el principal problema en el país? \*



\* El resto corresponde a casos cuya respuesta fue "otros", "no sabe" o "ninguno"



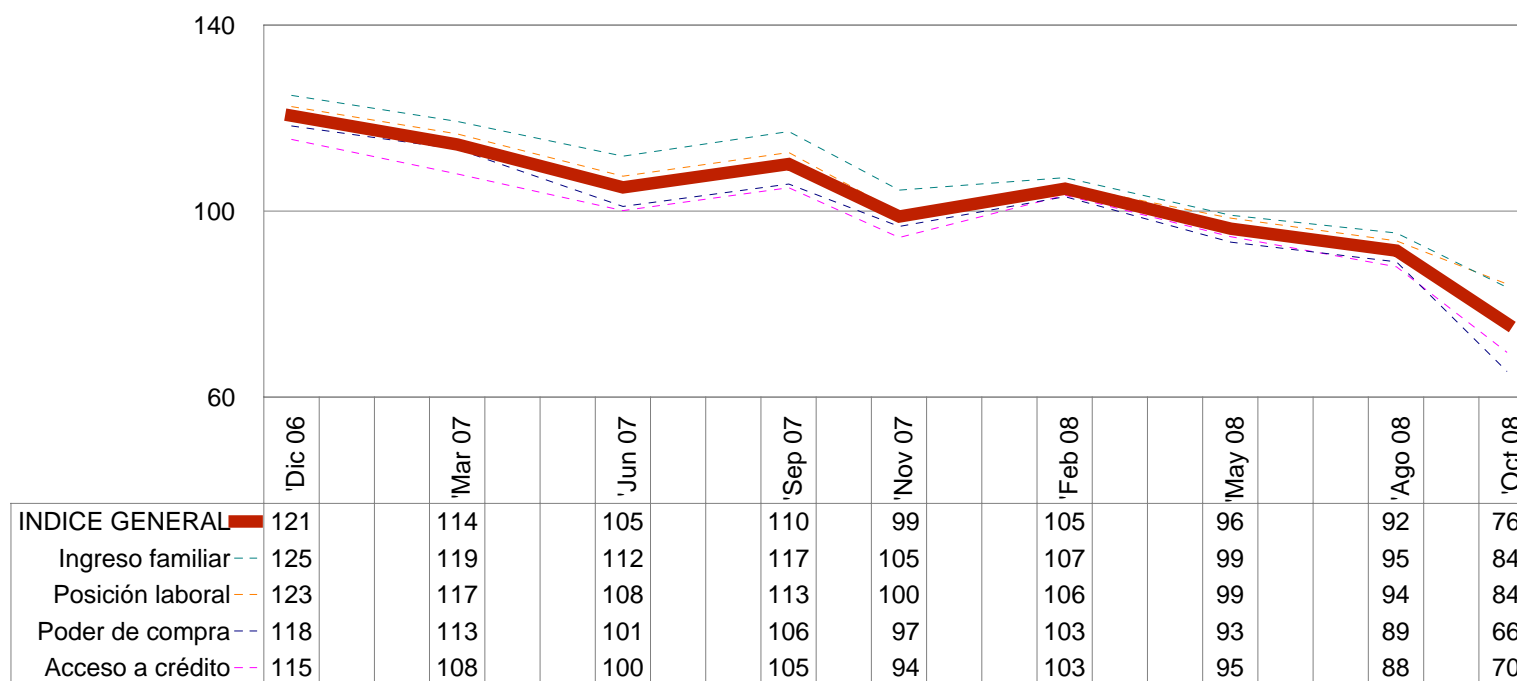
**GEA**

Grupo de Economistas y Asociados



**Investigaciones**  
Sociales Aplicadas S.C.

### Índice de expectativas económicas \*



\* El índice general corresponde al promedio de los cuatro índices particulares. Cada índice particular es igual a cien más el porcentaje de casos que opinan que mejorarán menos el porcentaje de casos que opinan que empeorarán



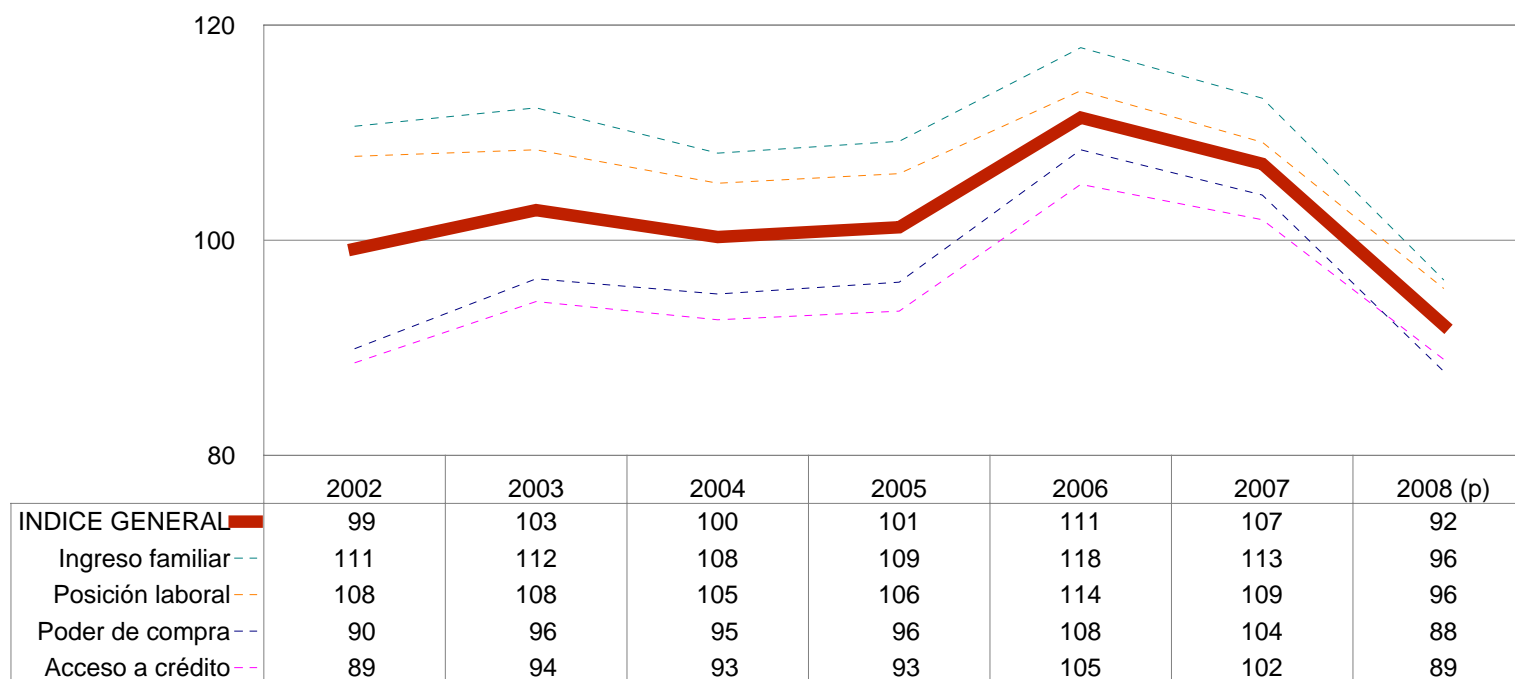
**GEA**

Grupo de Economistas y Asociados



**Investigaciones**  
Sociales Aplicadas S.C.

### Índice de expectativas económicas (promedios anuales) \*



\* El índice general corresponde al promedio de los cuatro índices particulares. Cada índice particular es igual a cien más el porcentaje de casos que opinan que mejorarán menos el porcentaje de casos que opinan que empeorarán



**GEA**

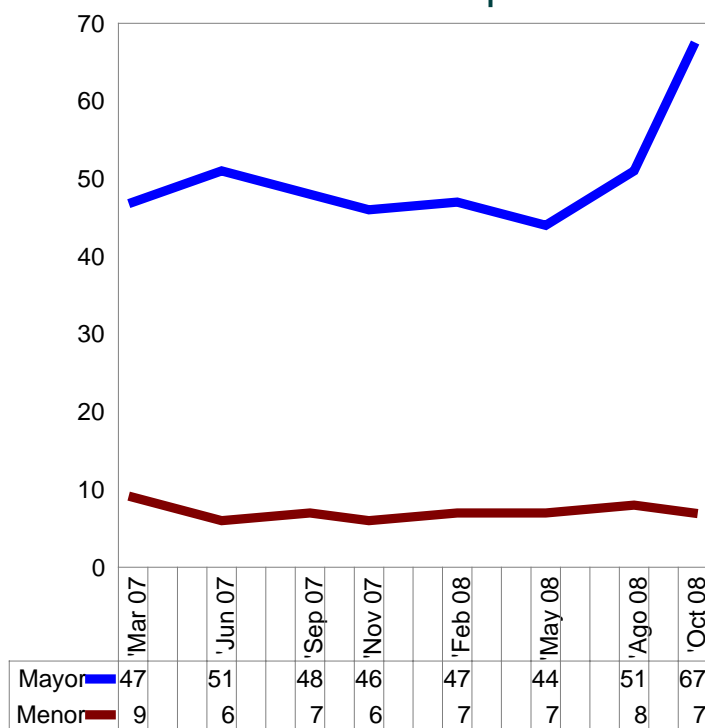
Grupo de Economistas y Asociados



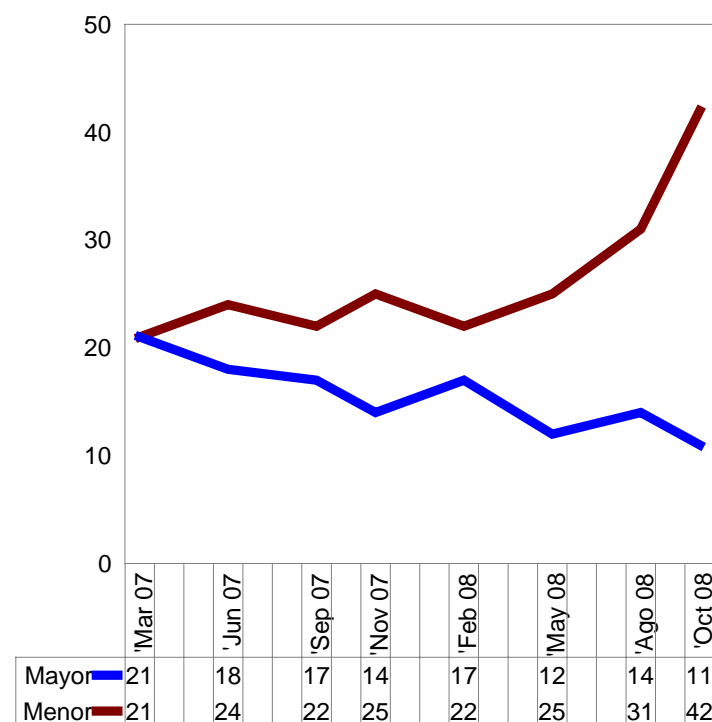
**Investigaciones**  
Sociales Aplicadas S.C.

Respecto al año pasado, ¿cree usted que este año será mayor, igual o menor...?

El aumento de precios



El crecimiento económico



**GEA**

Grupo de Economistas y Asociados

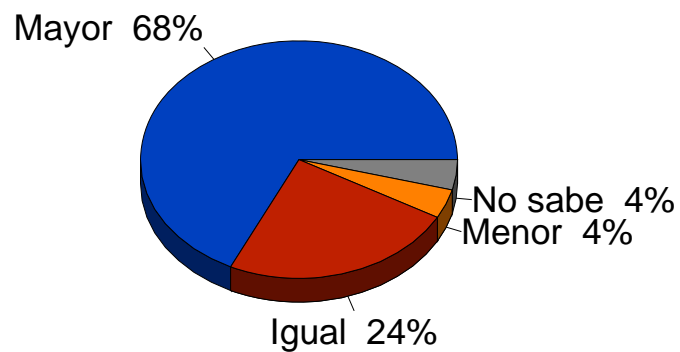


**Investigaciones**  
Sociales Aplicadas S.C.

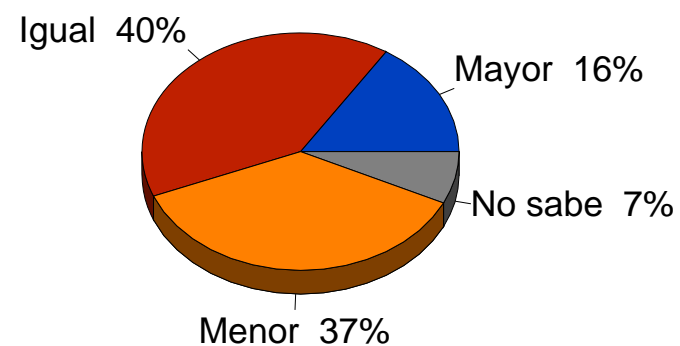
---

Respecto a este año, ¿cree usted que en el año próximo será mayor, igual o menor el...?

### Aumento de precios



### Crecimiento económico



**GEA**

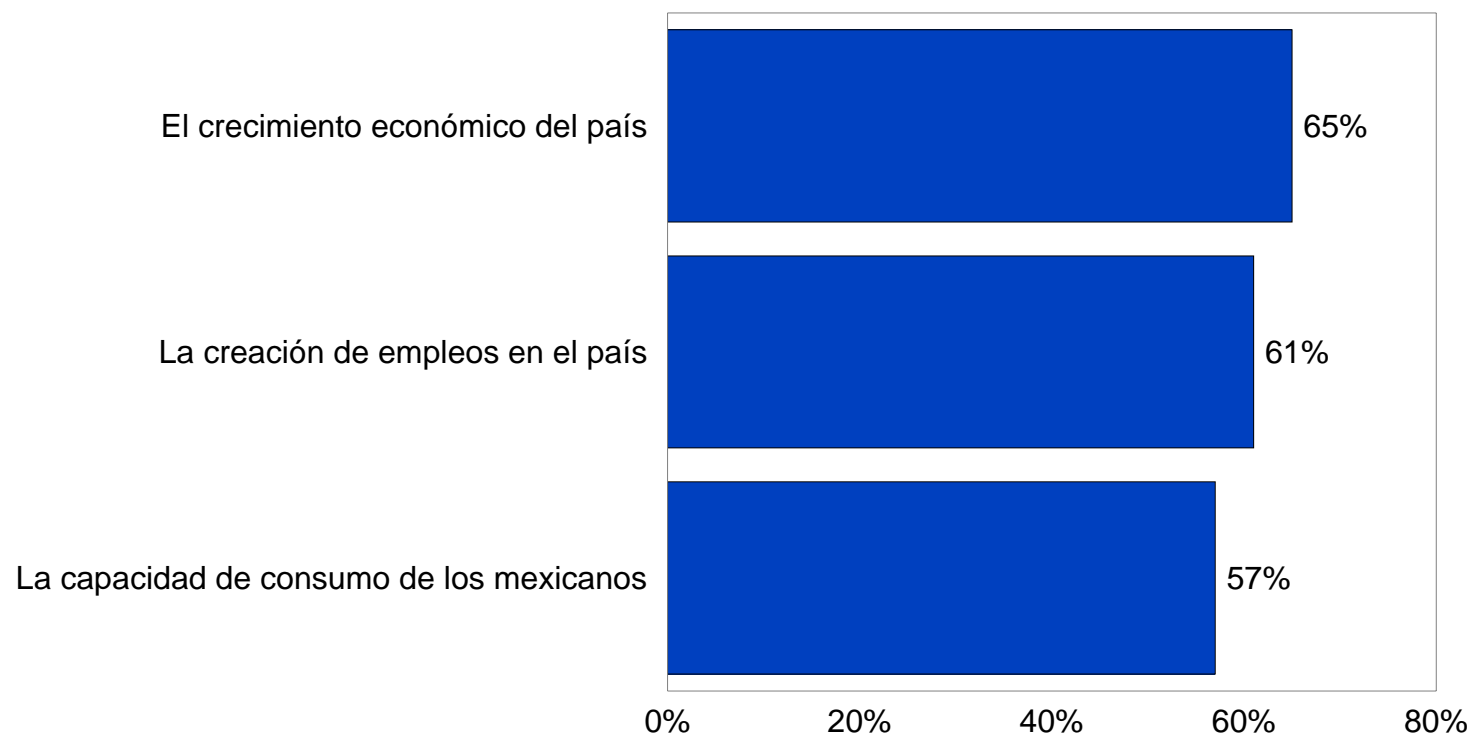
Grupo de Economistas y Asociados



**Investigaciones**  
Sociales Aplicadas S.C.

---

¿Qué tanto cree usted que afectará la actual crisis económica mundial...?  
(porcentaje que responde "mucho")



**GEA**

Grupo de Economistas y Asociados

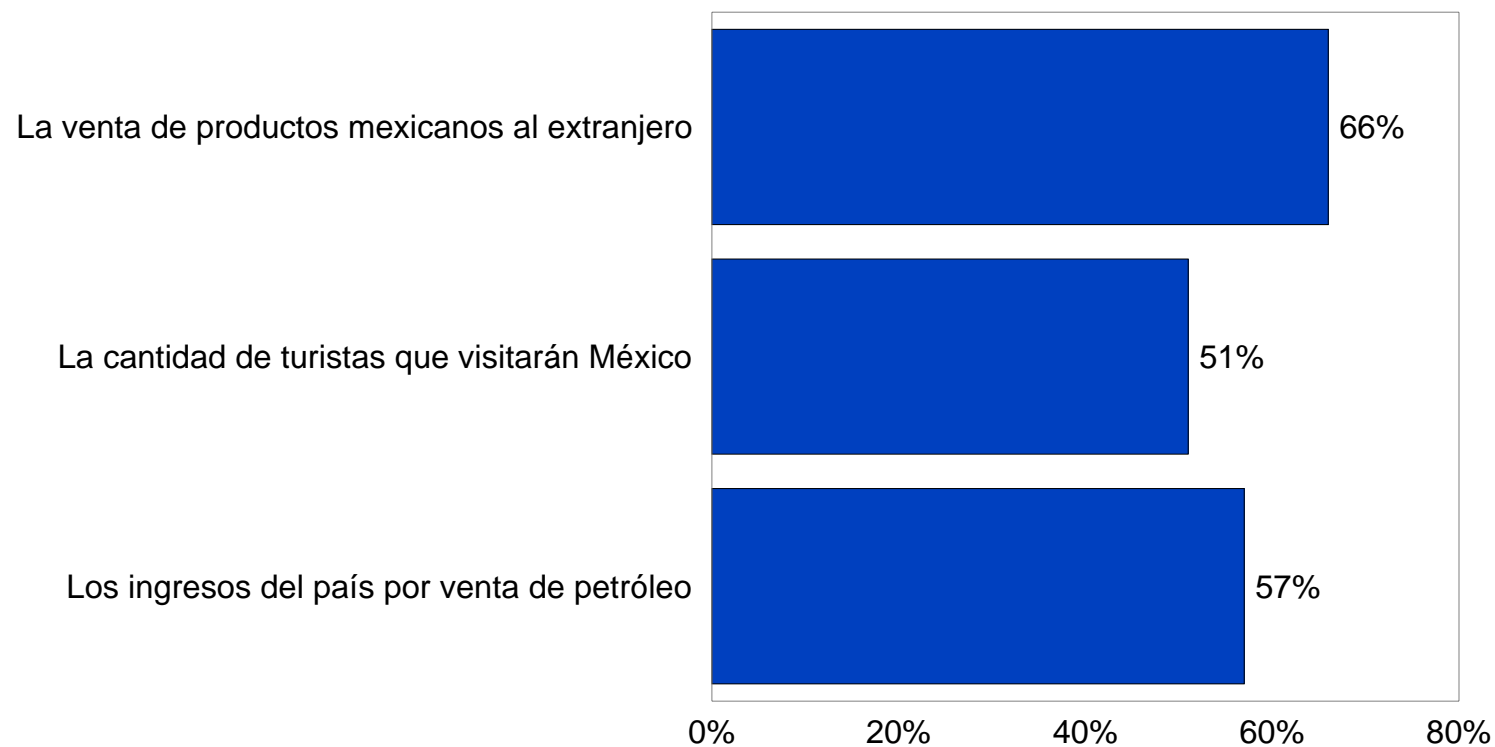


**Investigaciones**  
Sociales Aplicadas S.C.



---

¿Qué tanto cree usted que esta crisis económica mundial afectará...?  
(porcentaje que responde "mucho")



**GEA**

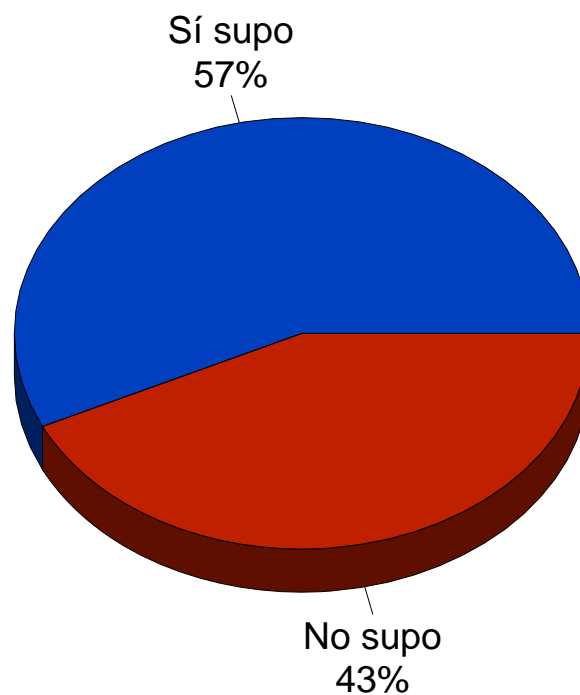
Grupo de Economistas y Asociados



**Investigaciones**  
Sociales Aplicadas S.C.

---

*Frente al impacto en nuestro país de la crisis económica mundial, el Presidente de la República, Felipe Calderón, anunció un Programa de Impulso al Crecimiento y el Empleo.  
¿Supo o no supo del anuncio de este programa?*



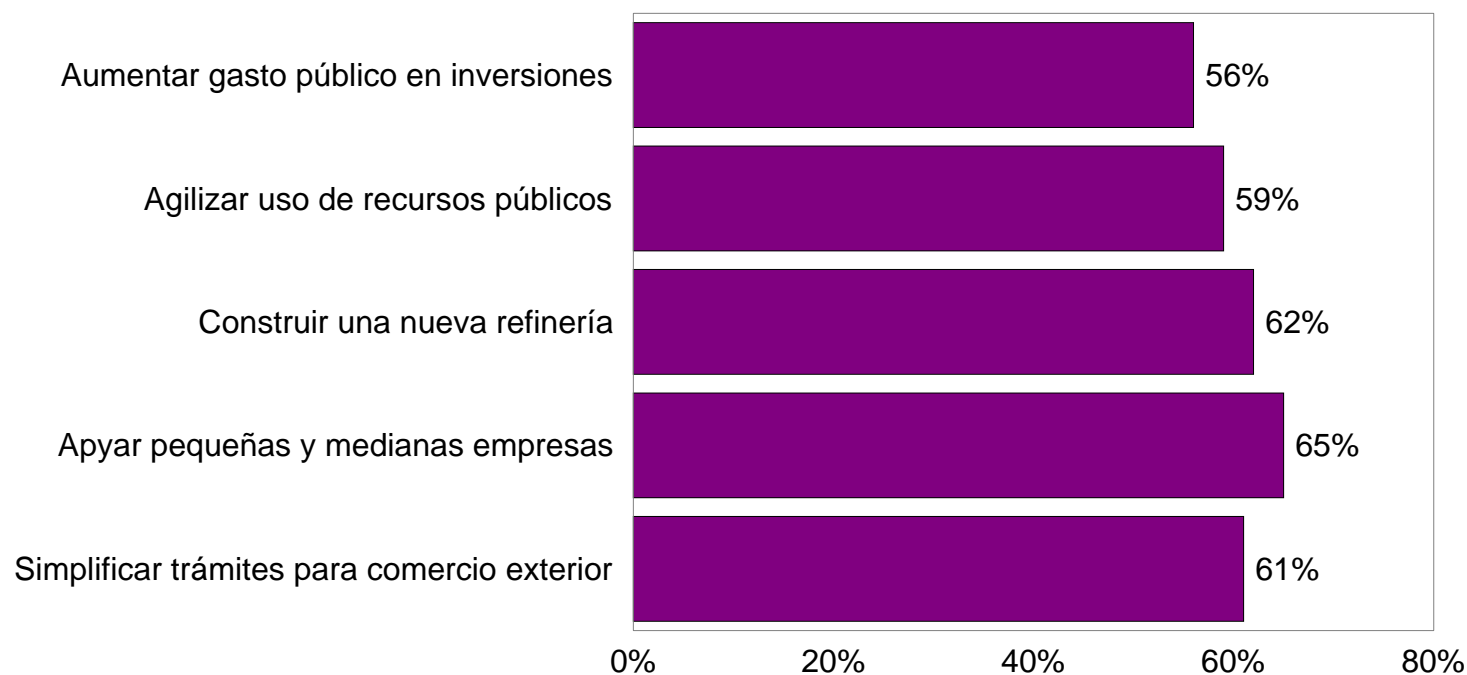
**GEA**

Grupo de Economistas y Asociados



**Investigaciones  
Sociales Aplicadas S.C.**

Como parte de este programa, el Presidente Felipe Calderón propone...  
¿Está usted de acuerdo o no está de acuerdo con esta propuesta?  
(porcentaje que está de acuerdo con las propuestas)



**GEA**

Grupo de Economistas y Asociados

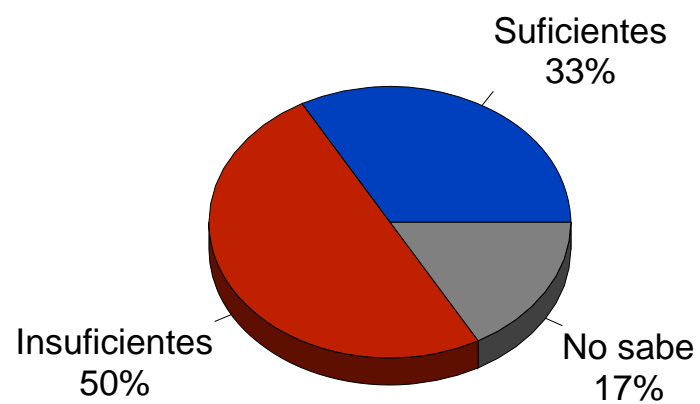


**Investigaciones**  
Sociales Aplicadas S.C.

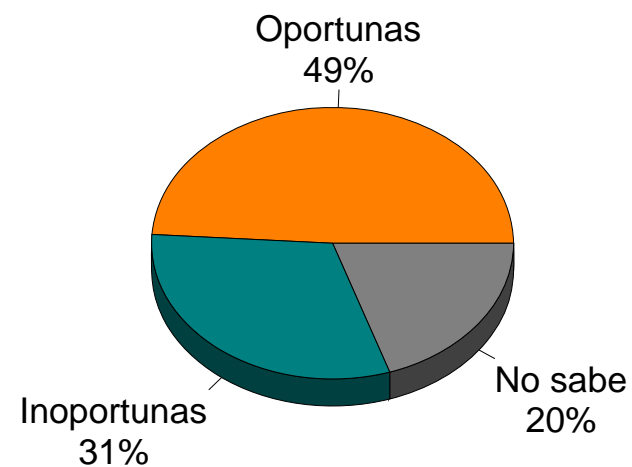
---

¿Cree que las acciones propuestas dentro de este programa son...?

¿Suficientes o insuficientes?



¿Oportunas o inoportunas?



**GEA**

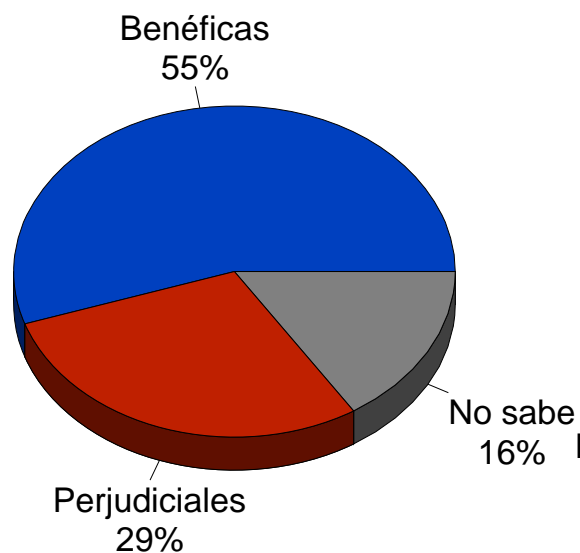
Grupo de Economistas y Asociados



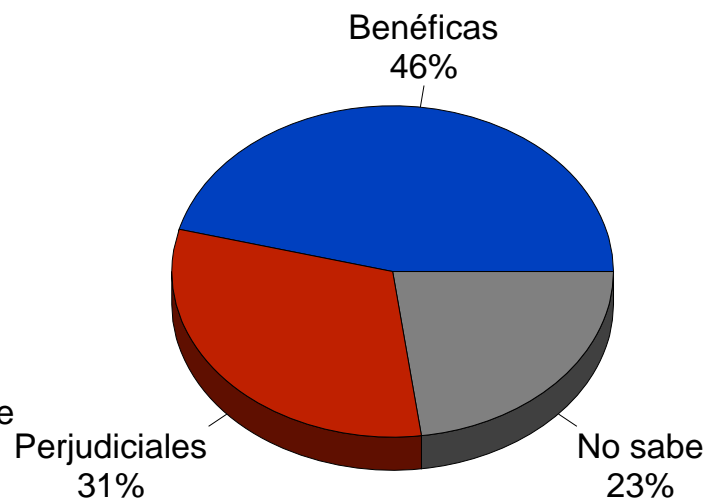
**Investigaciones**  
Sociales Aplicadas S.C.

¿Cree usted que las medidas anunciadas por el gobierno para contrarrestar los efectos de la crisis económica mundial son benéficas o perjudiciales para...?

La economía nacional



Su economía personal



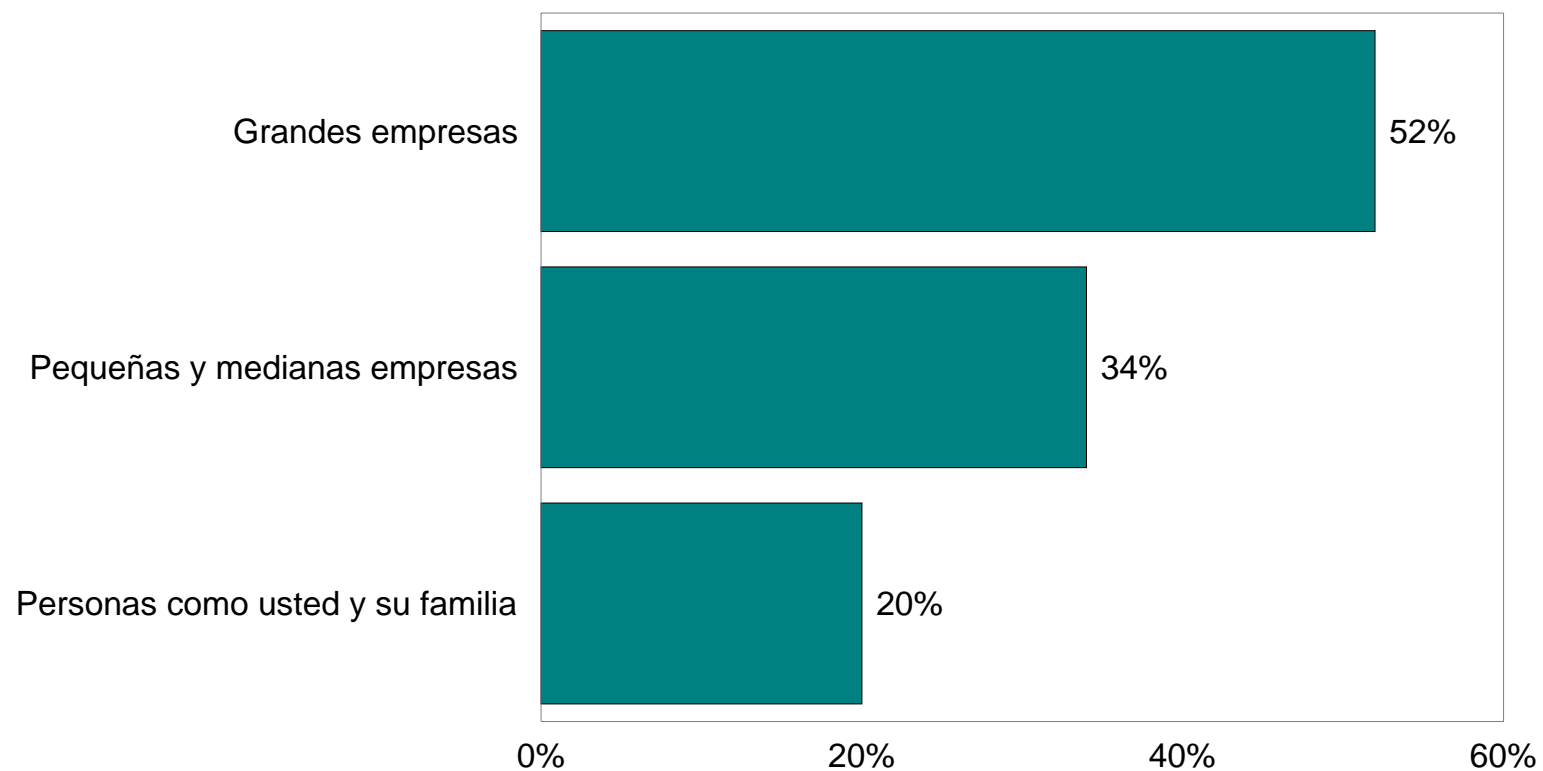
**GEA**

Grupo de Economistas y Asociados



**Investigaciones**  
Sociales Aplicadas S.C.

En su opinión, ¿qué tanto beneficia este programa a...?  
(porcentaje que responde "mucho")



**GEA**

Grupo de Economistas y Asociados



**Investigaciones**  
Sociales Aplicadas S.C.

---

## Opinión sobre la labor presidencial



**GEA**

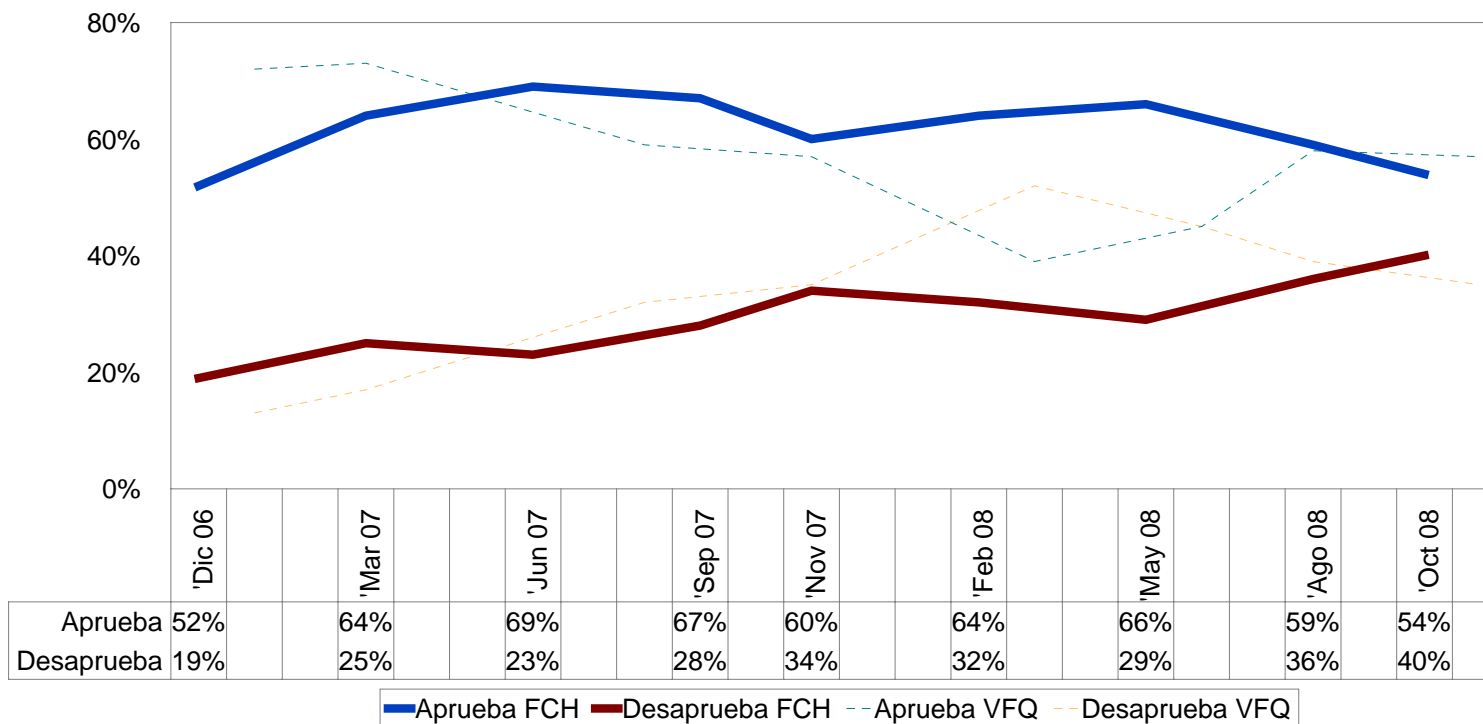
---

Grupo de Economistas y Asociados



**Investigaciones**  
Sociales Aplicadas S.C.

### En general, ¿usted aprueba o desaprueba la labor realizada por Felipe Calderón como Presidente de la República?



**GEA**

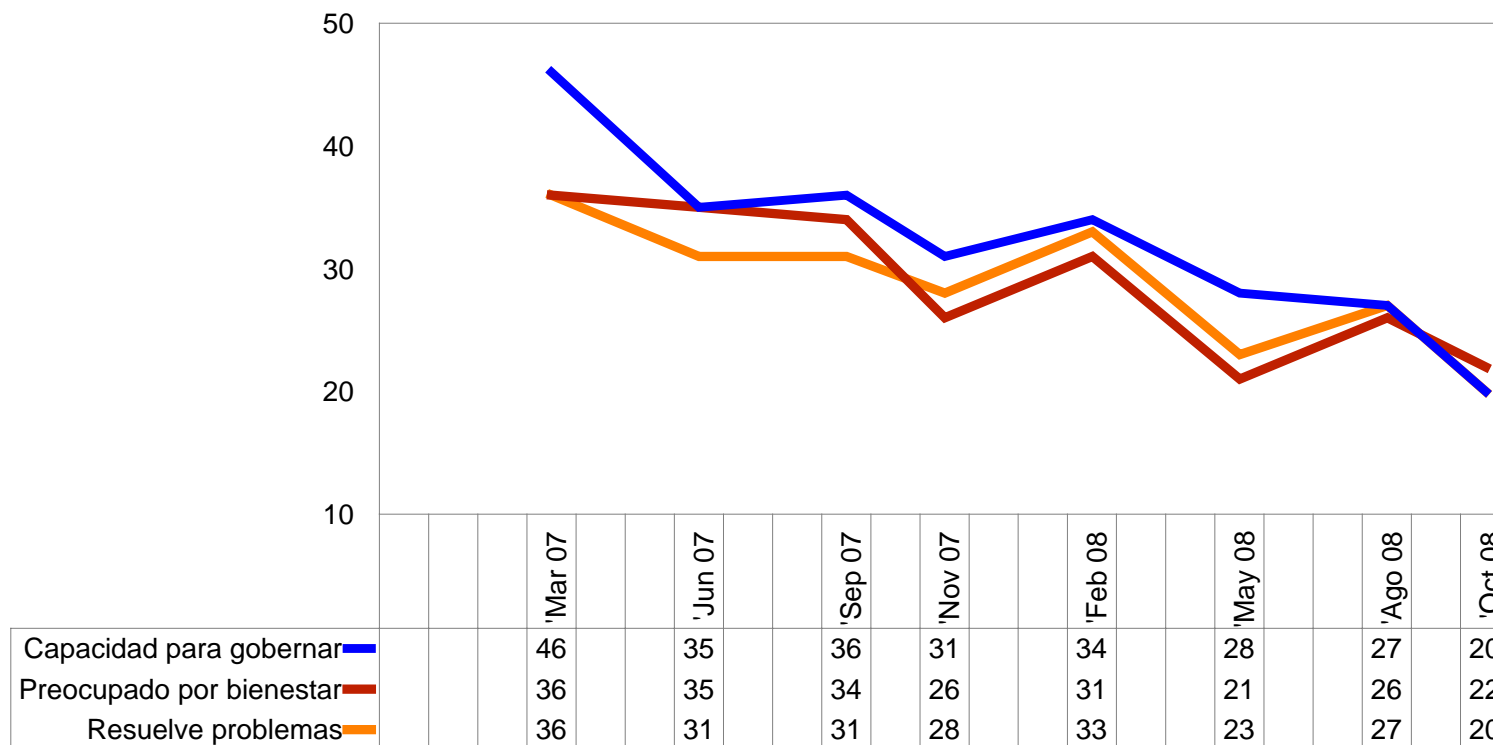
Grupo de Economistas y Asociados



**Investigaciones  
Sociales Aplicadas S.C.**



¿Qué tanto cree que Felipe Calderón, como Presidente de la República...?  
(proporciones que responden "mucho")



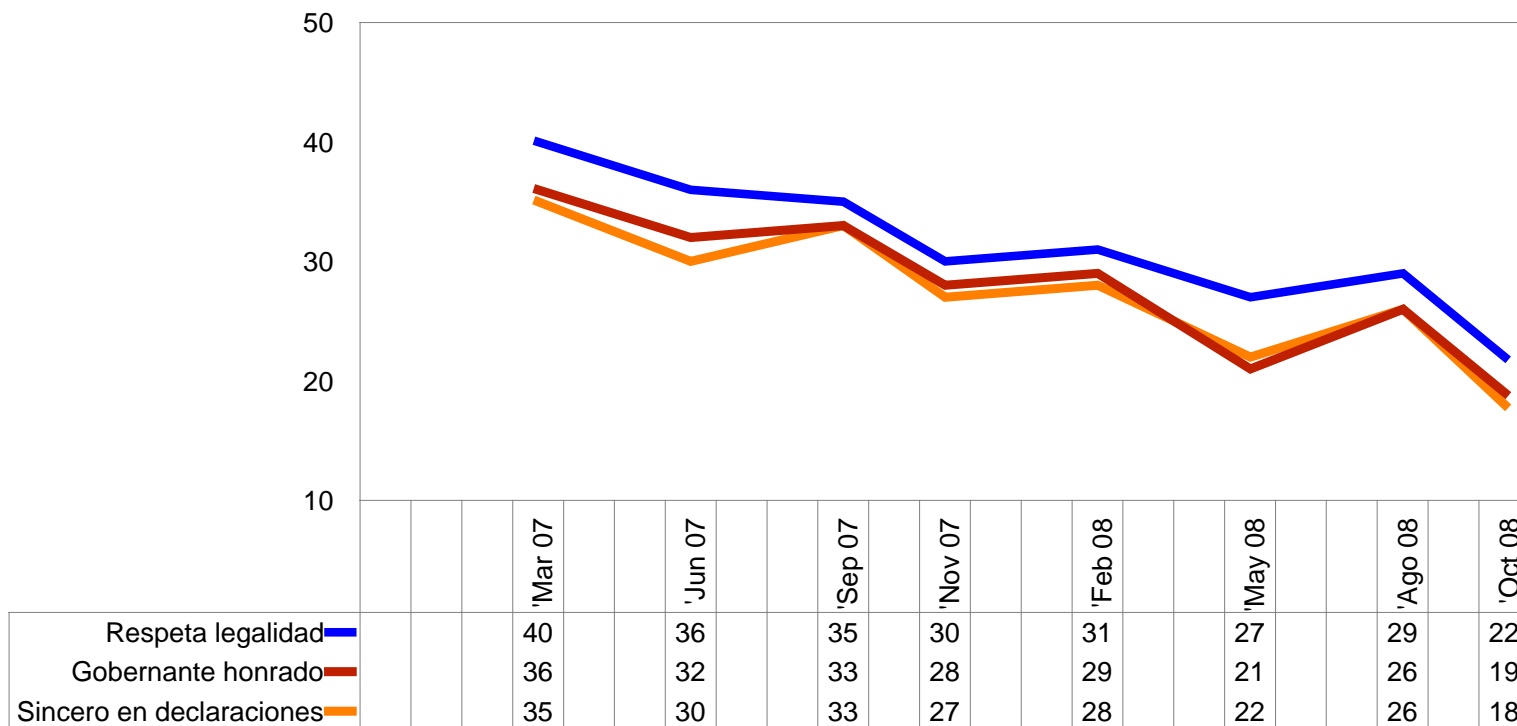
**GEA**

Grupo de Economistas y Asociados



**Investigaciones**  
Sociales Aplicadas S.C.

¿Qué tanto cree que Felipe Calderón, como Presidente de la República...?  
(proporciones que responden "mucho")



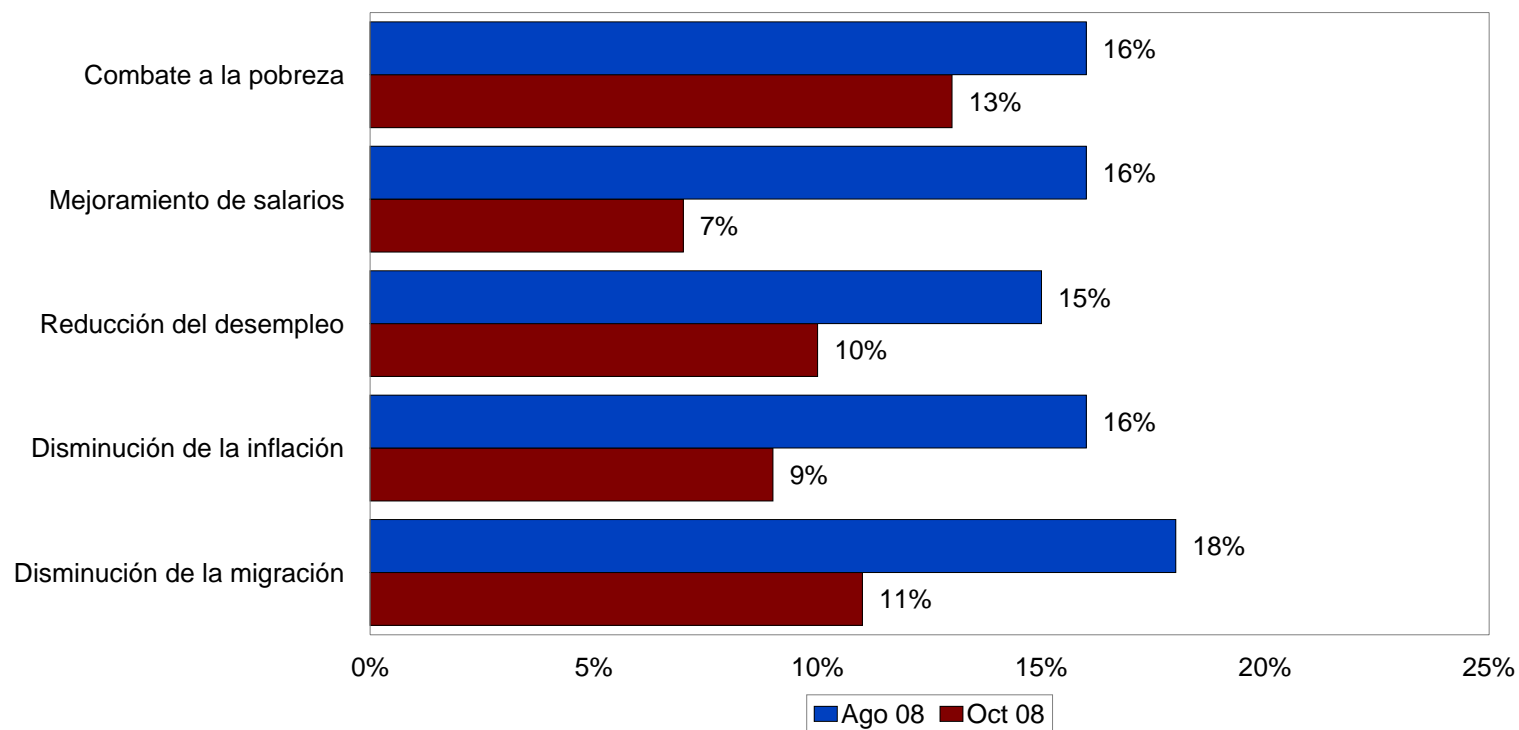
**GEA**

Grupo de Economistas y Asociados



**Investigaciones**  
Sociales Aplicadas S.C.

¿Qué tanto éxito cree usted que está teniendo el gobierno de Calderón en materia de...? (respuestas "mucho")



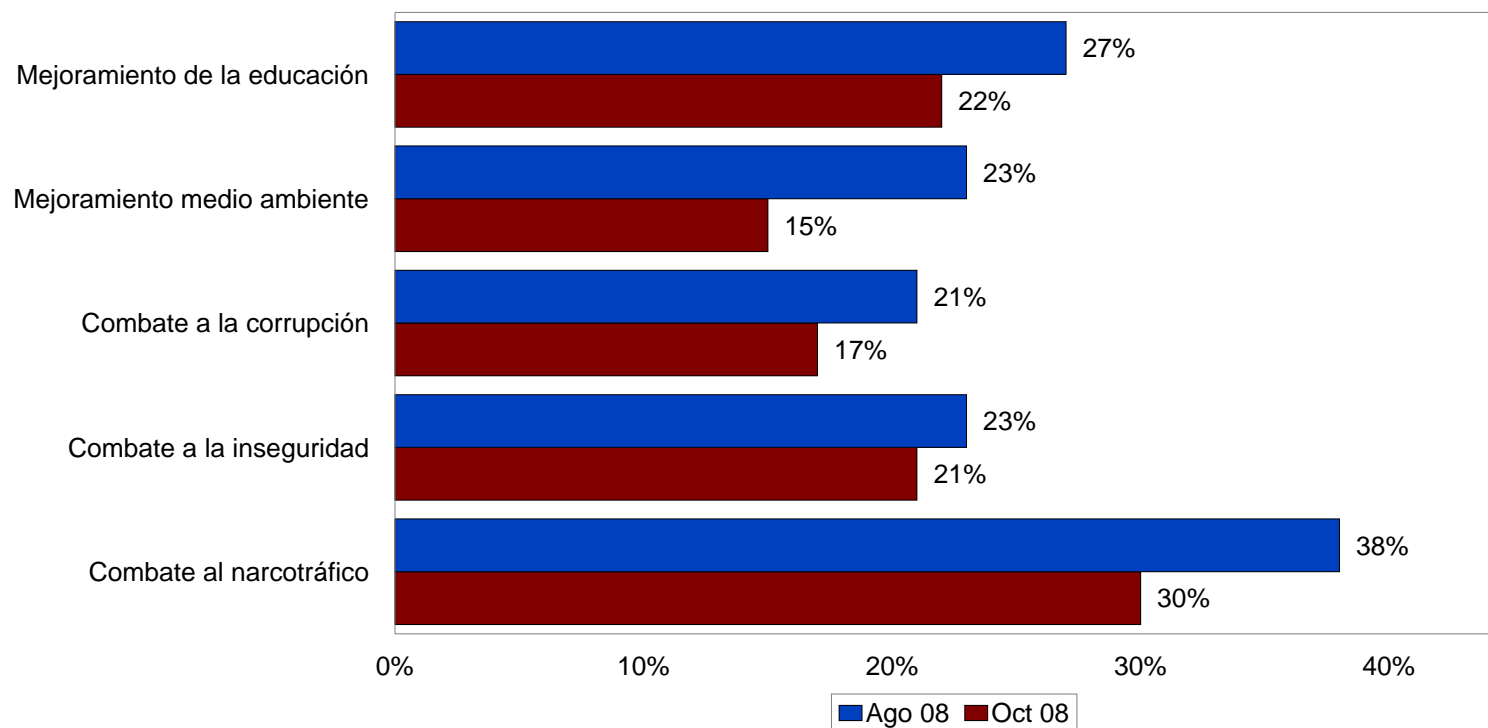
GEA

Grupo de Economistas y Asociados



Investigaciones  
Sociales Aplicadas S.C.

¿Qué tanto éxito cree usted que está teniendo el gobierno de Calderón en materia de...? (respuestas "mucho")



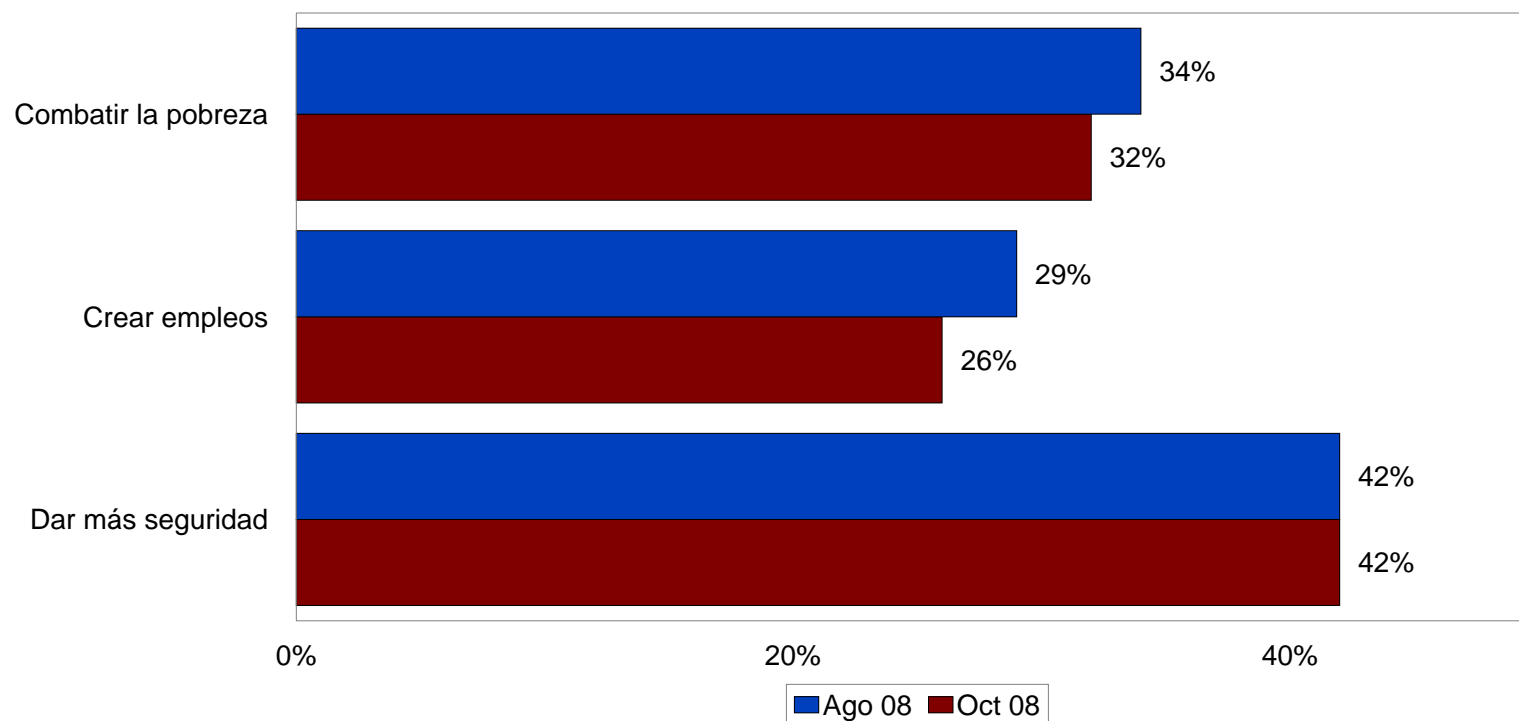
GEA

Grupo de Economistas y Asociados



Investigaciones  
Sociales Aplicadas S.C.

¿Cree usted que el gobierno de Felipe Calderón está cumpliendo o no está cumpliendo su compromiso de...?



**GEA**

Grupo de Economistas y Asociados



**Investigaciones**  
Sociales Aplicadas S.C.

---

## Preferencias electorales rumbo a 2009



**GEA**

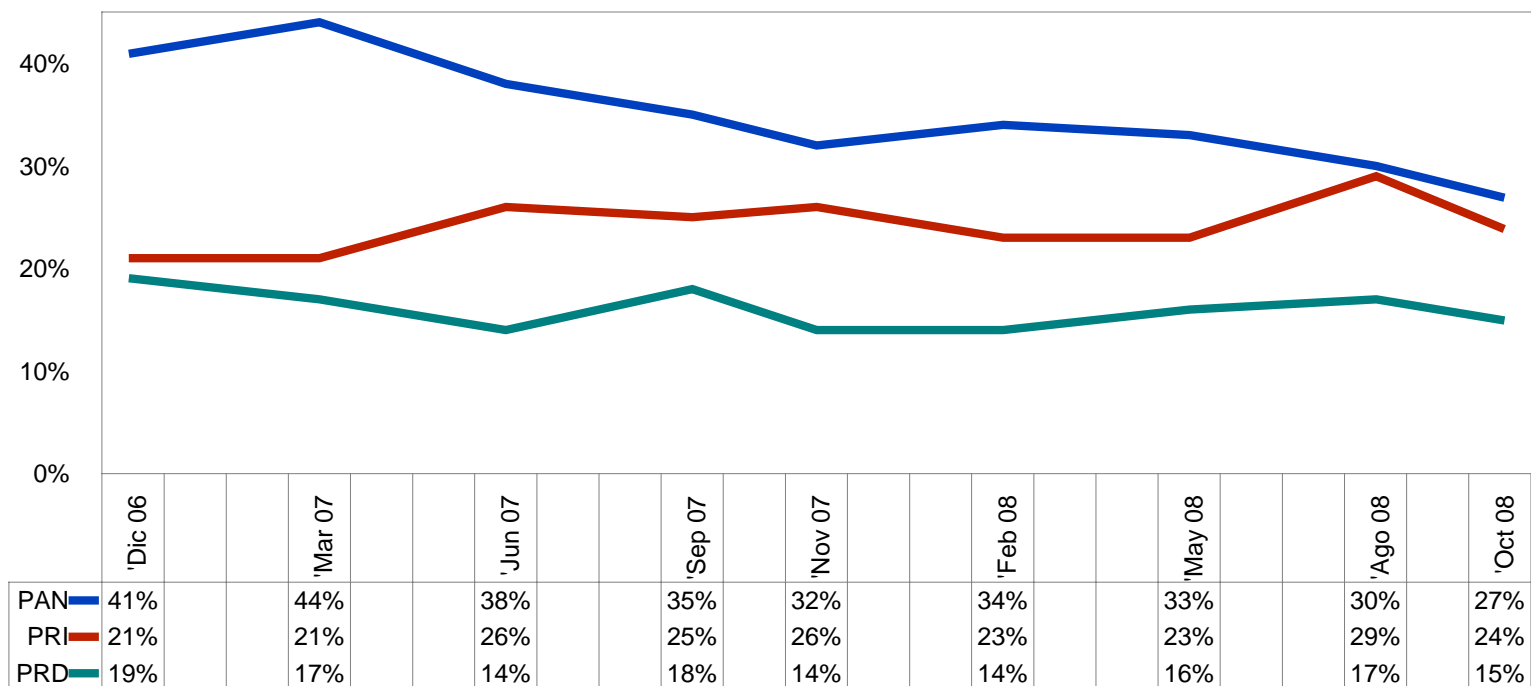
---

Grupo de Economistas y Asociados



**Investigaciones**  
Sociales Aplicadas S.C.

Independientemente de por quién ha votado, ¿con qué partido se identifica usted más?



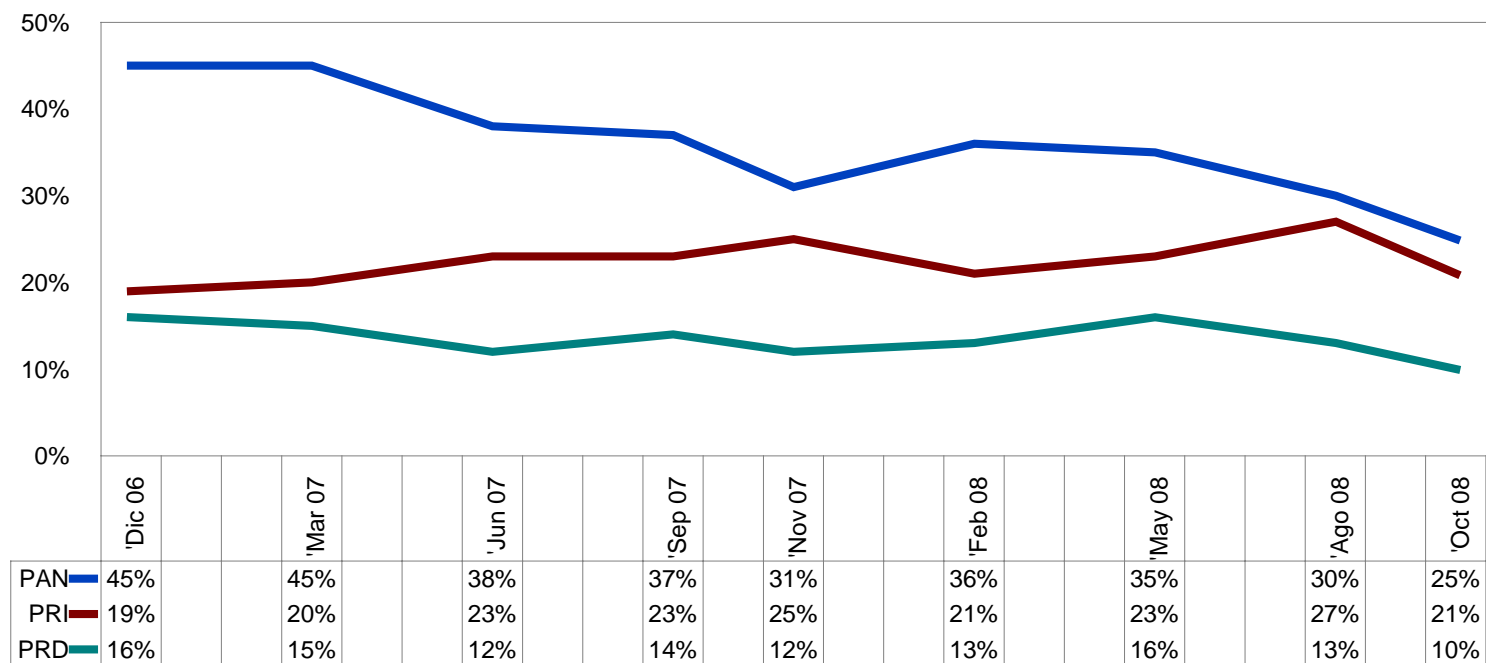
**GEA**

Grupo de Economistas y Asociados



**Investigaciones**  
Sociales Aplicadas S.C.

### ¿Qué partido cree usted que gobierna mejor?



\* El resto corresponde a casos cuya respuesta fue "otro", "igual", "ninguno" o "no sabe"



**GEA**

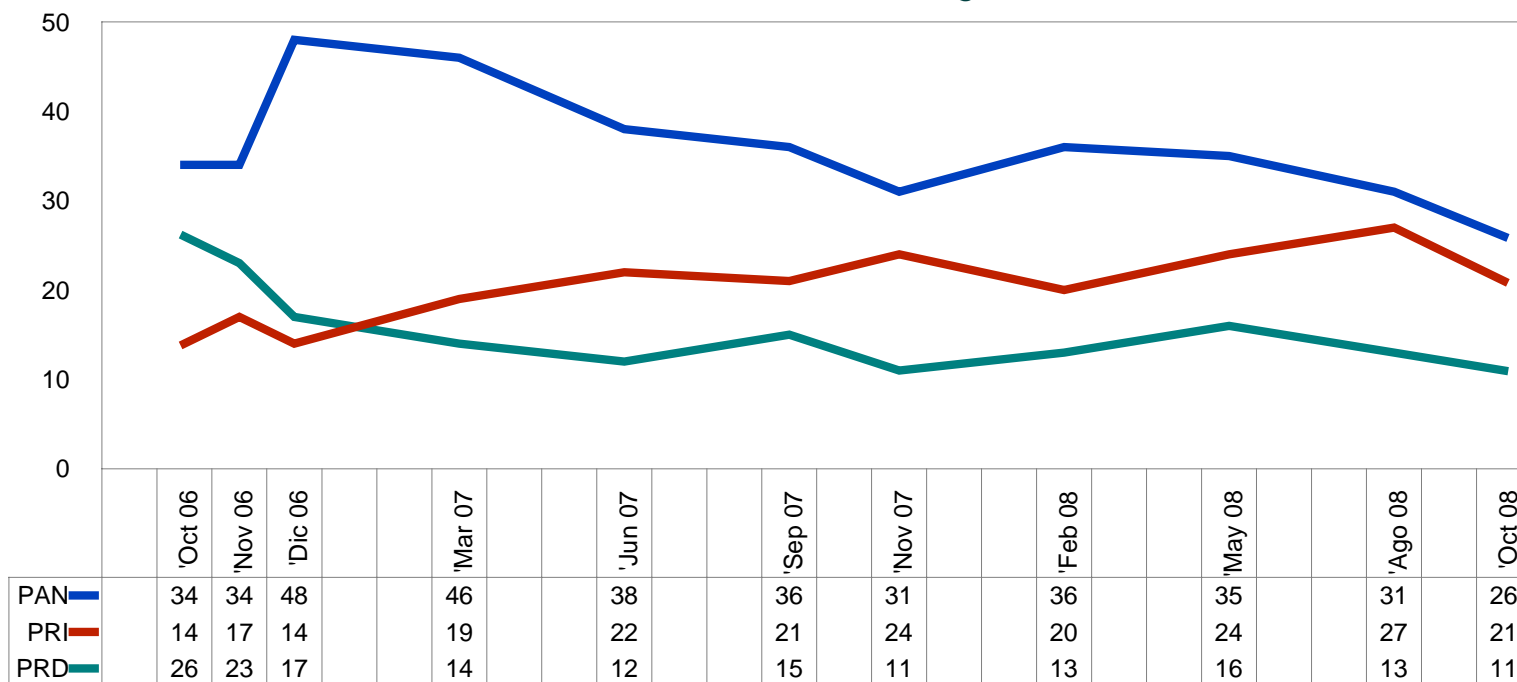
Grupo de Economistas y Asociados



**Investigaciones  
Sociales Aplicadas S.C.**



¿Qué partido político cree usted que ha representado más adecuadamente los intereses de la ciudadanía en el Congreso de la Unión? \*



\* El resto corresponde a casos cuya respuesta fue "otro", "todos", "igual", "ninguno" o "no sabe"



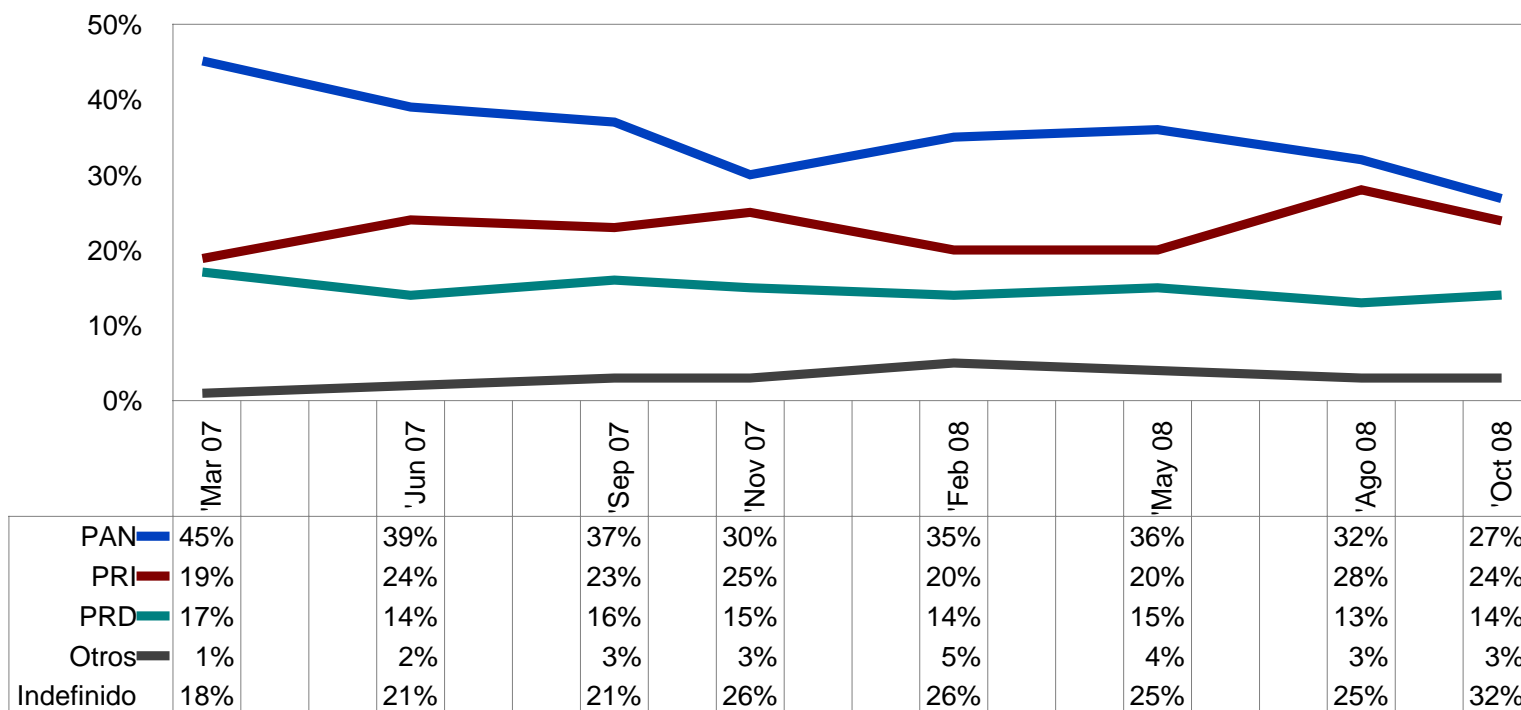
**GEA**

Grupo de Economistas y Asociados



**Investigaciones**  
Sociales Aplicadas S.C.

Si tuviera que votar en este momento para elegir diputados federales,  
¿por cuál partido político votaría usted?  
(total de entrevistados)



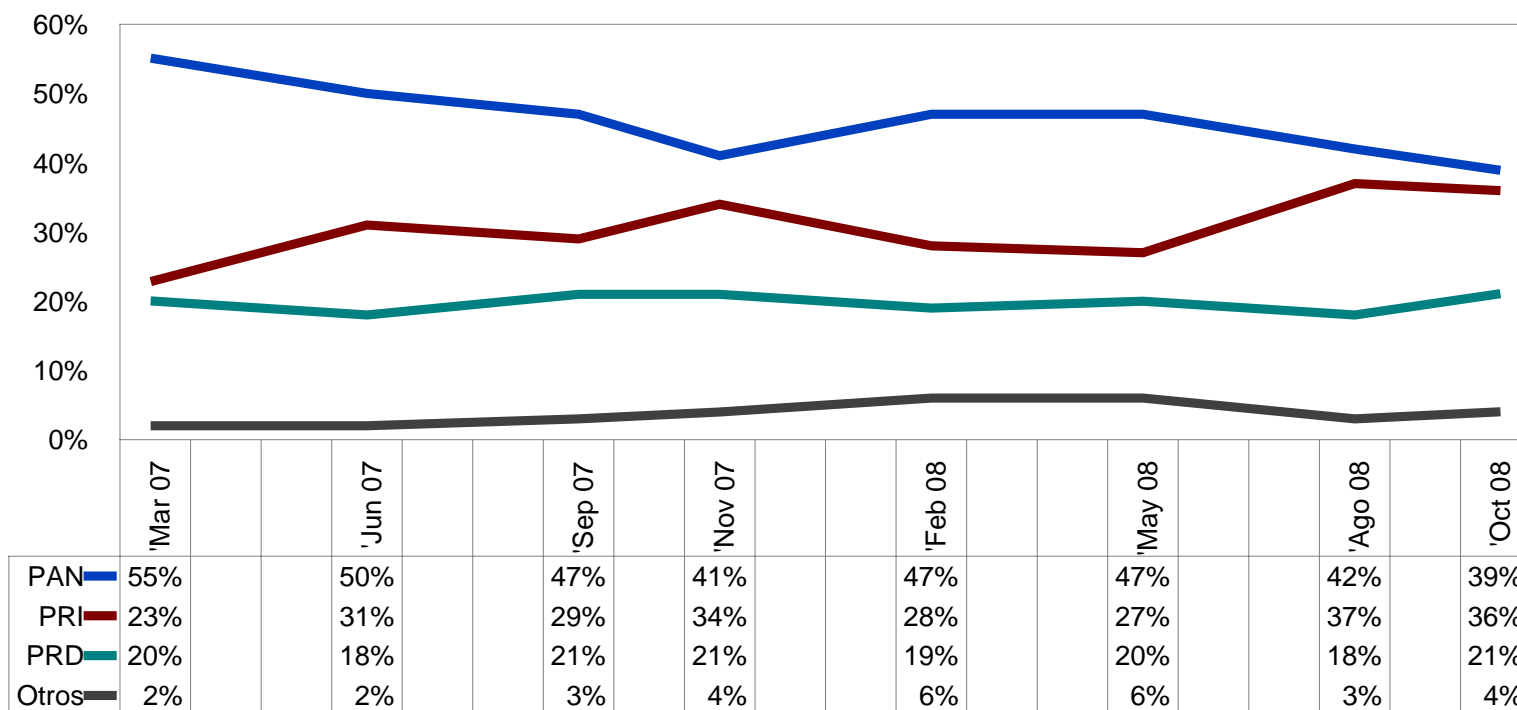
**GEA**

Grupo de Economistas y Asociados



**Investigaciones**  
Sociales Aplicadas S.C.

Si tuviera que votar en este momento para elegir diputados federales,  
¿por cuál partido político votaría usted?  
(entrevistados que definieron su intención de voto)



**GEA**

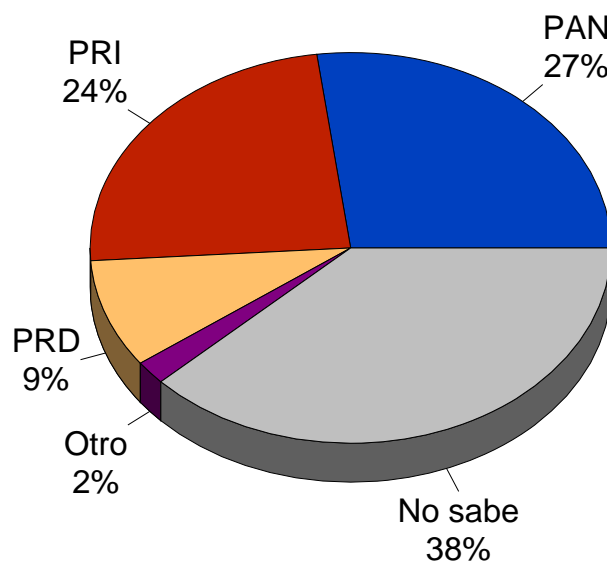
Grupo de Economistas y Asociados



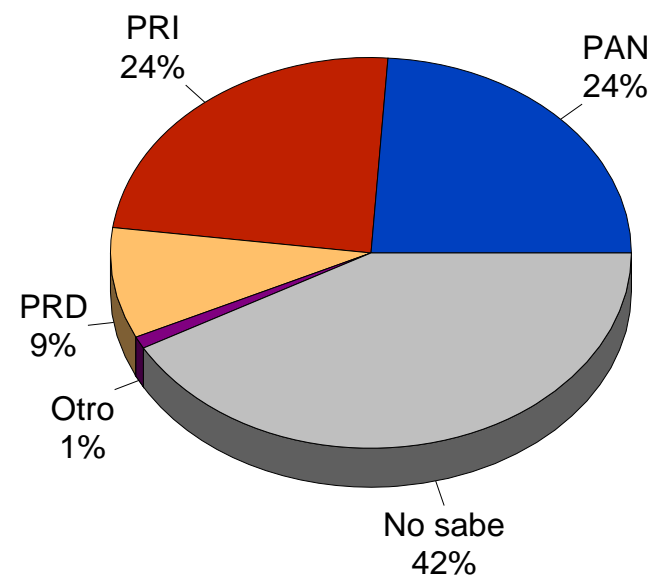
**Investigaciones**  
Sociales Aplicadas S.C.

¿Y qué partido cree usted que obtendrá más votos en las elecciones para diputados federales del año próximo?

Agosto de 2008



Octubre de 2008



**GEA**

Grupo de Economistas y Asociados

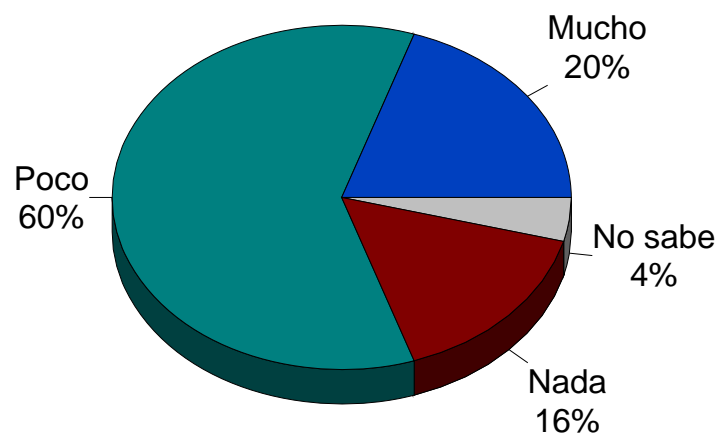


**Investigaciones**  
Sociales Aplicadas S.C.

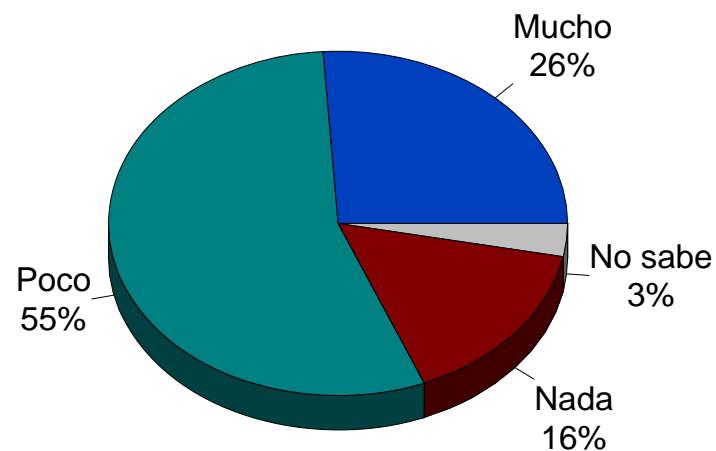
---

¿Qué tanto interés tiene por informarse respecto al desarrollo de las futuras campañas electorales?

Agosto de 2008



Octubre de 2008



**GEA**

Grupo de Economistas y Asociados

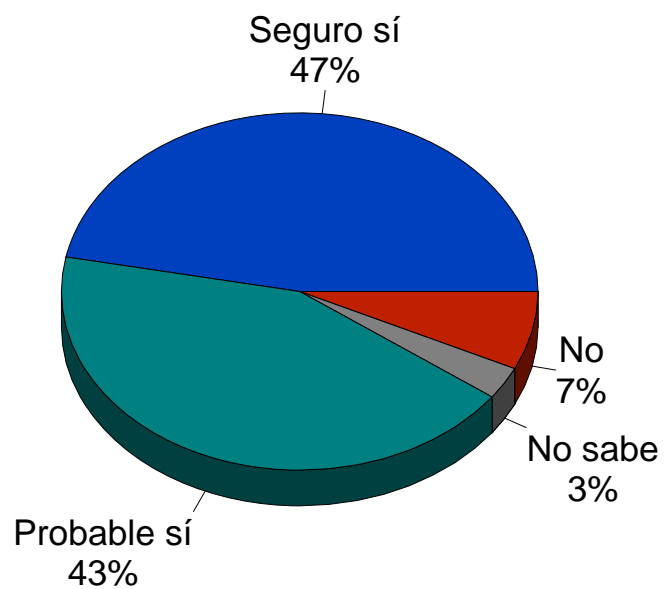


**Investigaciones**  
Sociales Aplicadas S.C.

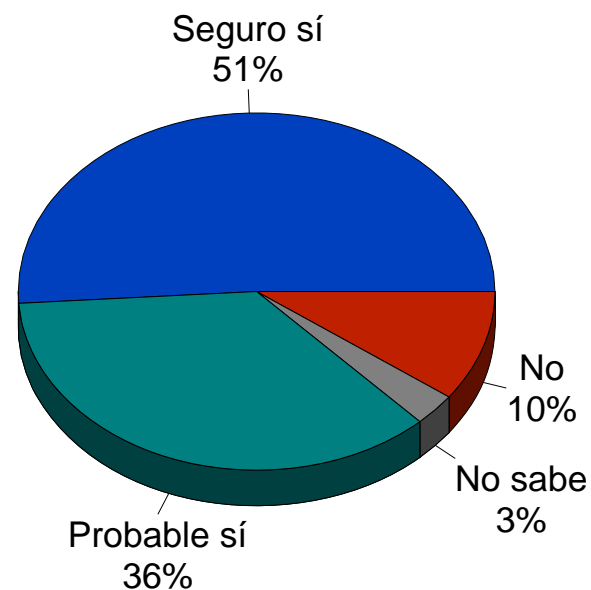
---

¿Qué tan factible es que vaya usted a ir a votar en las elecciones para diputados federales del próximo año?

Agosto de 2008



Octubre de 2008



**GEA**

Grupo de Economistas y Asociados

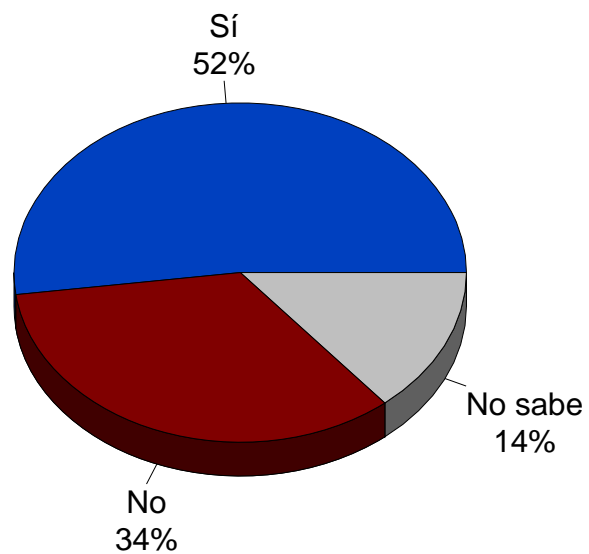


**Investigaciones**  
Sociales Aplicadas S.C.

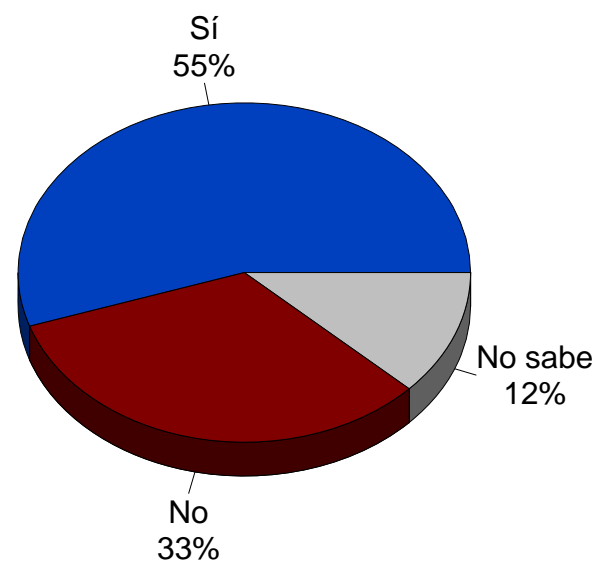
---

¿Cree usted que el IFE garantiza o no garantiza la imparcialidad en las próximas elecciones federales?

Agosto de 2008



Octubre de 2008



**GEA**

Grupo de Economistas y Asociados

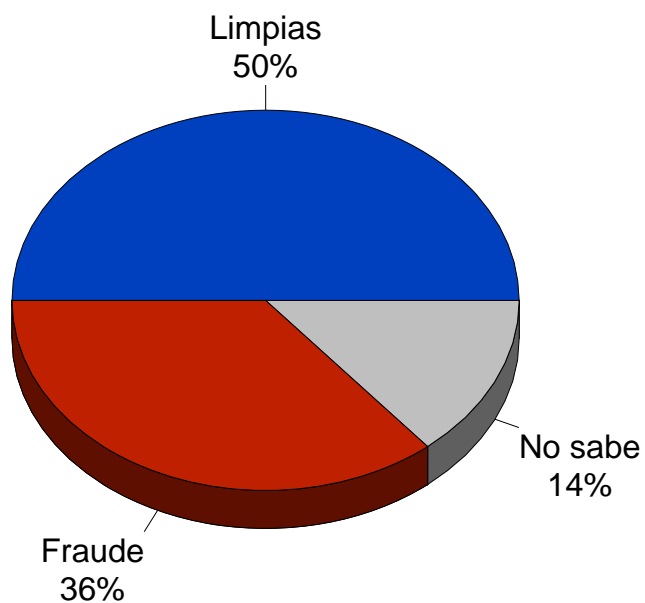


**Investigaciones**  
Sociales Aplicadas S.C.

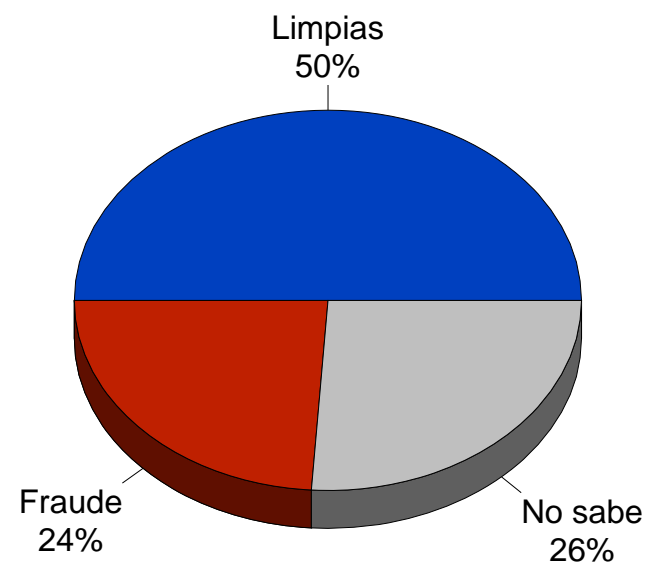
---

¿Cree usted que las próximas elecciones para diputados federales serán limpias o que habrá fraude?

Agosto de 2008



Octubre de 2008



**GEA**

Grupo de Economistas y Asociados



**Investigaciones**  
Sociales Aplicadas S.C.



## Cuestiones de método

---

<b>Responsables:</b>	<b>GEA Grupo de Economistas y Asociados, S.C. Investigaciones Sociales Aplicadas, S.C.</b>
<b>Método de aproximación:</b>	<b>Cara a cara en hogares, utilizando un cuestionario estructurado aplicado directamente por entrevistadores.</b>
<b>Cobertura del estudio:</b>	<b>Ciudadanos mexicanos residentes en el territorio nacional.</b>  Los resultados se refieren exclusivamente a la población estudiada y sólo tienen validez para expresar la opinión de la población bajo estudio en las fechas específicas de levantamiento de los datos.
<b>Fecha de levantamiento:</b>	<b>11-12 de octubre de 2008.</b>
<b>Tamaño de la muestra:</b>	<b>1,200 casos.</b>
<b>Margen de error teórico:</b>	<b>±4% (al 95% de confianza).</b>
<b>Tasa de rechazo:</b>	<b>18.9% (AAPOR-RR3).</b>



**GEA**

---

Grupo de Economistas y Asociados



**Investigaciones  
Sociales Aplicadas S.C.**

- 
- Método de muestreo:** Marco muestral: listado de secciones electorales en el territorio nacional, con los resultados oficiales de las elecciones para diputados federales de 2006, 2003 y 2000. Primera etapa: selección aleatoria con probabilidad proporcional a tamaño (definido por el número de electores registrados en 2006) de 120 secciones electorales, distribuidas proporcionalmente a los electores registrados en cada región del país; segunda etapa: selección de diez viviendas por sección, mediante recorrido aleatorio (con arranque a partir del domicilio de la casilla básica en la elección federal pasada e intervalo constante por cada sección en muestra); tercera etapa: selección como informante en cada vivienda en muestra de la persona que celebrara el próximo cumpleaños de entre las presentes al momento de la entrevista. En caso de no poderse realizar la entrevista en el domicilio elegido o a la persona seleccionada, se procedió a intentar la entrevista en la vivienda contigua, controlando la tasa de encuentro y de respuesta.
- Personal involucrado:** 38 entrevistadores, diez supervisores, 11 codificadores, cinco digitalizadores, responsables de campo, de validación, de codificación y de sistemas, revisor de base, apoyos administrativos. El análisis estuvo a cargo de los responsables directos por las empresas que realizaron el estudio.



**GEA**

---

Grupo de Economistas y Asociados



**Investigaciones**  
Sociales Aplicadas S.C.

---

**Control de calidad:**

Para el control de calidad del trabajo de campo se emplearon diversas técnicas: primero, la supervisión *in situ* de las entrevistas, con un tramo de control de 25% (supervisión directa de al menos una de cada cuatro entrevistas aplicadas); la verificación posterior en campo del seguimiento de las instrucciones para la selección de vivienda en cada sección en muestra, corroborando la adecuada elaboración de los croquis levantados; el re-contacto posterior de una submuestra de personas entrevistadas, para la corroboración de la efectiva, correcta y completa aplicación de los cuestionarios.

Adicionalmente, en oficina se efectuó un proceso de validación y crítica del correcto llenado de cuestionarios y se mantuvo una supervisión directa sobre la codificación de cuestionarios. La captura se realizó en un sistema de cómputo que permite el monitoreo en tiempo real del correcto vaciado de la información, labor que se complementó con un proceso de doble captura de las variables relevantes para la corroboración de los datos capturados.

**Método de cálculo:**

Los resultados presentados no son en ningún caso frecuencias simples, sino estimaciones basadas en el empleo de factores de expansión muestral, calculados como el inverso de la probabilidad de selección de cada individuo en muestra, ajustados para hacer acorde la distribución de casos en muestra conforme a la distribución por región de residencia y sexo y edad de los electores reportada en el Listado Nominal de Electores al corte más reciente disponible.

**GEA**

Grupo de Economistas y Asociados

**Investigaciones**  
Sociales Aplicadas S.C.